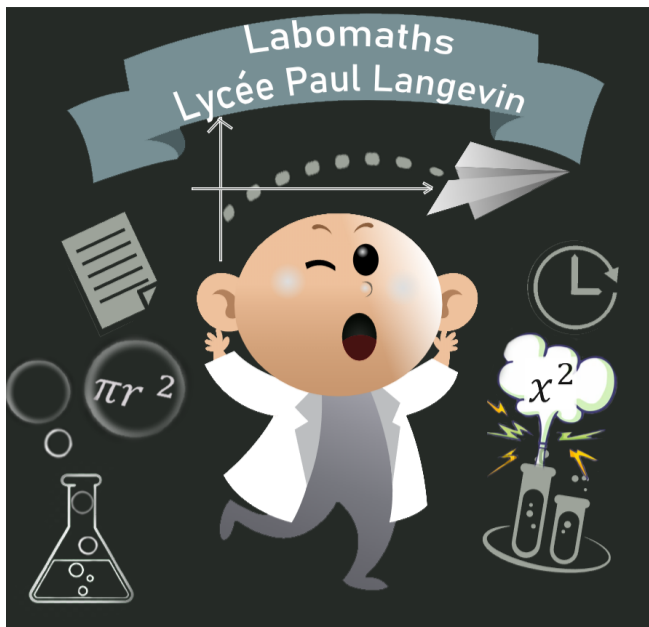


L'énigme de la semaine



—> Enigme 1
Semaine du

Lundi 31 Janvier au Lundi 07 Février 20h
PROLONGATION Jusqu'au 14 Février

Résous l'énigme afin :

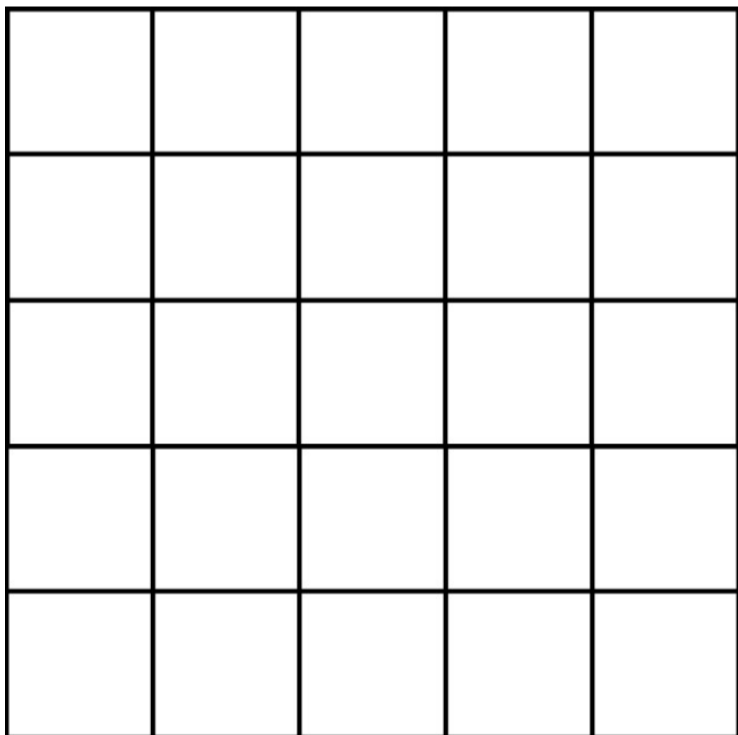
- d'obtenir une **bonification** dans ta moyenne de maths selon les compétences mises en jeu sous forme d'une **note de recherche**
- De **cumuler des points-maths** pour gagner un **lot** en fin d'année scolaire (valeur des points attribués selon la difficulté de l'énigme proposée): Un classement des meilleurs chercheurs sera mis à jour périodiquement et publié sur le site du lycée.

Enigme 1 A:

Une facile pour commencer!!

Combien de carrés sont dessinés dans cette figure?

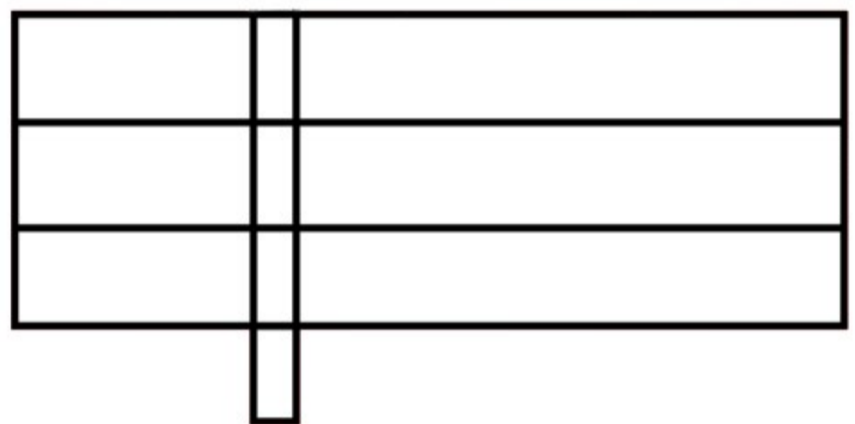
Valeur : 10 points-maths



Enigme 1 B:

Combien de rectangles sont dessinés dans cette figure?

Valeur: 20 points-maths



Compétences mises en jeu:



Proposer une méthode de résolution



Expliquer une démarche

Pour participer, c'est simple:

—> Rédige ta réponse sur papier libre en indiquant bien le numéro de l'énigme puis:

- Transmets-la à ton prof de maths
- OU photographie-la (proprement) et envoie-la par réponse au **mail qui te sera envoyé chaque Lundi** par M.THOMAS:

« Enigme de la semaine » dans ta **messagerie pédagogique (via METICE)**



Retrouve toutes les infos ici:

