

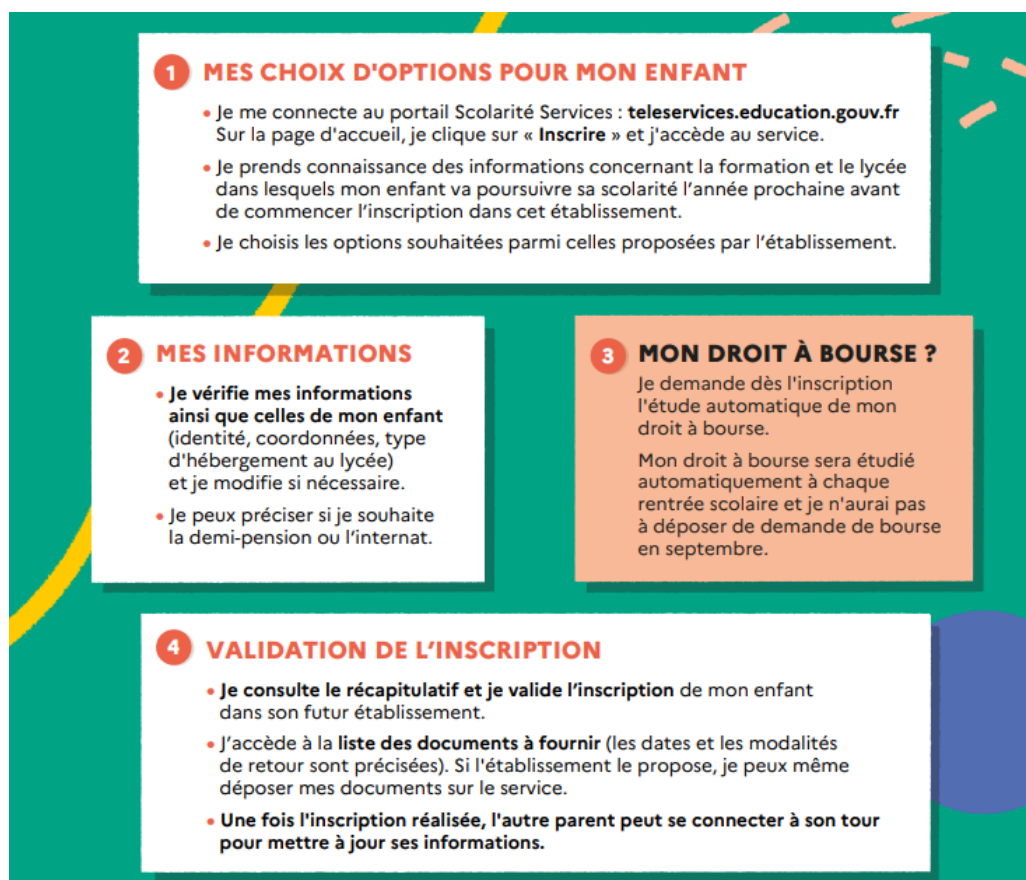
Campagne de réinscription

Votre enfant, scolarisé au Lycée Paul Moreau en 2024-2025, change de niveau en 2025-2026 et se réinscrit au lycée Paul Moreau..

Afin de faciliter vos démarches, le lycée propose **une réinscription en ligne** avec un dépôt de pièces au lycée.

1. LA DEMARCHE DE REINSCRIPTION.

a) Je me réinscris en ligne du 18 juin au 30 juin 2025



b) Je viens obligatoirement au lycée pour déposer les justificatifs (selon les dates et horaires indiqués dans le tableau ci-joint.

- A l'infirmerie.

- au service de l'ARTICE pour l'opération "un livre, un trimestre" et les demandes d'Aide à la Connexion Internet.

2. LE CALENDRIER

Classes concernées	Pièces à déposer au lycée	Date de dépôt
1ere année de CAP 2024-2025 qui passeront en CAP 2 2025-2026	-- photocopie des pages de vaccination + carnet de santé + fiche infirmerie complétée	Vendredi 20 juin 2025 de 7h30 à 12h
1ere générale/ technologique qui passeront en terminale 2025-2026	- fiche infirmerie complétée + photocopie des vaccins+ carnet de santé	Lundi 23 juin 2025 de 8h à 12h Mardi 24 juin 2025 de 8h-12h et de 13h à 16h
1ère professionnelle qui passeront en terminale professionnelle en 2025-2026	- photocopie des pages de vaccination + carnet de santé + fiche infirmerie complétée	Le jeudi 26 juin 2025 de 8h-12h et de 13h à 16h
2de générale affectée en 1ere générale ou technologique en 2025-2026	- photocopie des pages de vaccination + fiche infirmerie complétée + carnet de santé	le 30 juin 2025 de 8h-12h et de 13h à 16h
2de professionnelle affectés en 1ere pro en 2025-2026	- photocopie des pages de vaccination + carnet de santé + fiche infirmerie complétée	le 30 juin 2025 de 8h-12h et de 13h à 16h

Pour toute demande d'inscription/réinscription à l'internat, vous devez télécharger la demande sur le site du lycée et la déposer au lycée avec une enveloppe A4 affranchie au tarif en vigueur avant le 03 juillet 2025 (12heures)