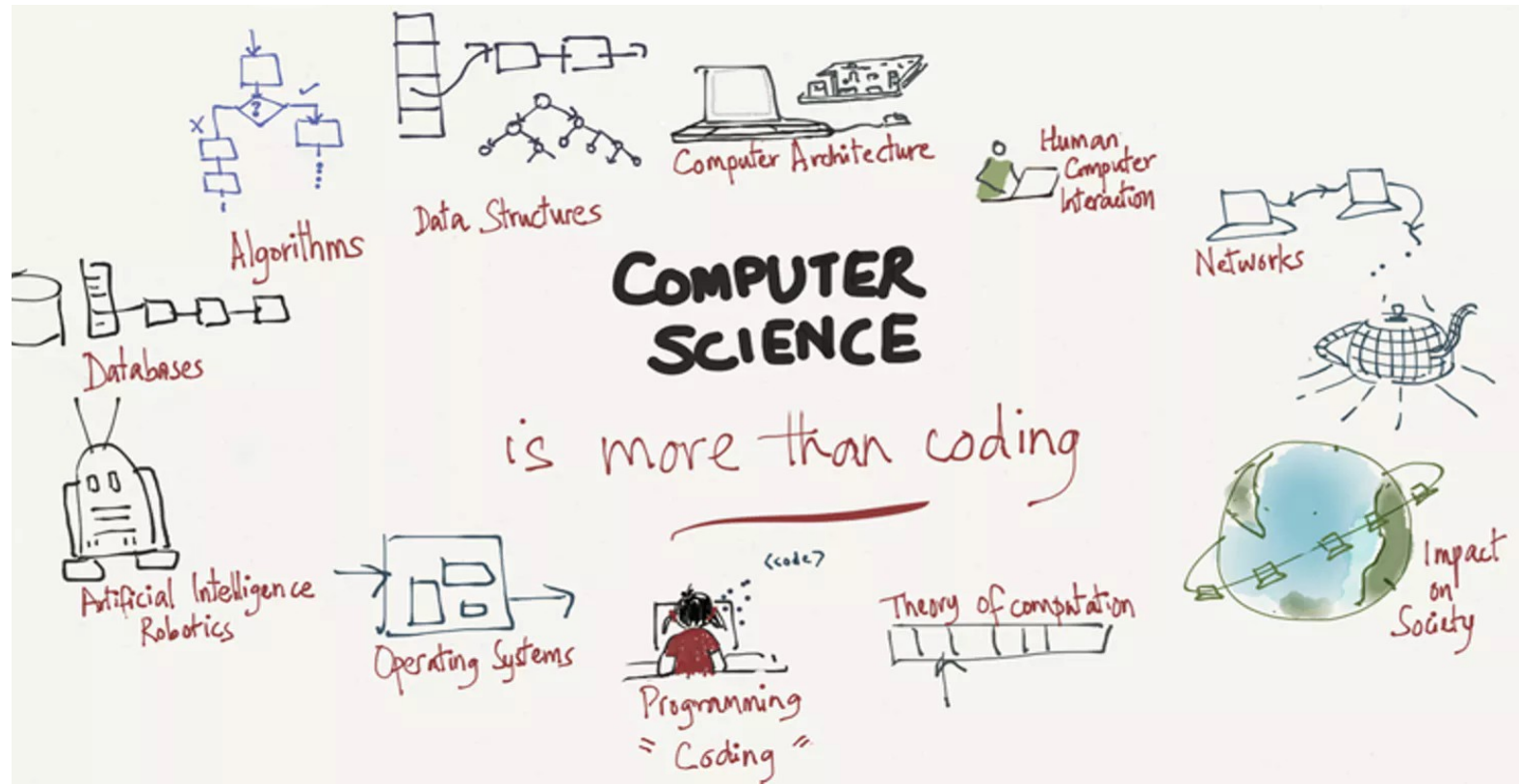


Spécialité : NSI

Numérique et Sciences Informatique

- Présentation de la spécialité NSI :

<https://www.lesclefsdelecole.com/Lycees/Les-enseignements-de-specialite/La-Spe-numerique>



Spécialité : NSI

Numérique et Sciences Informatique

Pourquoi choisir la spécialité NSI ?

Je veux renforcer mes compétences en informatique :

La spécialité peut venir en complément de deux autres spécialités (sous réserve de faisabilité au sein du lycée)

Exemple :

En classe de 1ère :

Maths / SI / NSI

ou

HG / Langues / NSI

Dans ce cas, la spécialité ne sera pas poursuivie en terminale

En classe de terminale :

Maths / SI (+2h physique) + option maths expert

ou HG / Langues / option maths



Spécialité : NSI

Numérique et Sciences Informatique

Pourquoi choisir la spécialité NSI ?

Je veux travailler dans un domaine lié au numérique:

La spécialité NSI sera conservée en classe de terminale.
Elle doit être accompagnée par les mathématiques pour faciliter la poursuite d'études.

Exemple :

En classe de 1ère :
Maths / SI / NSI

La spécialité NSI est gardée en terminale avec la spécialité maths

En classe de terminale :
NSI / Maths + option Maths expert



Spécialité : NSI

Numérique et Sciences Informatique

En 1ère : 4h / semaine

Le programme :

https://pixees.fr/informatiquelycee/n_site/nsi_prem.html

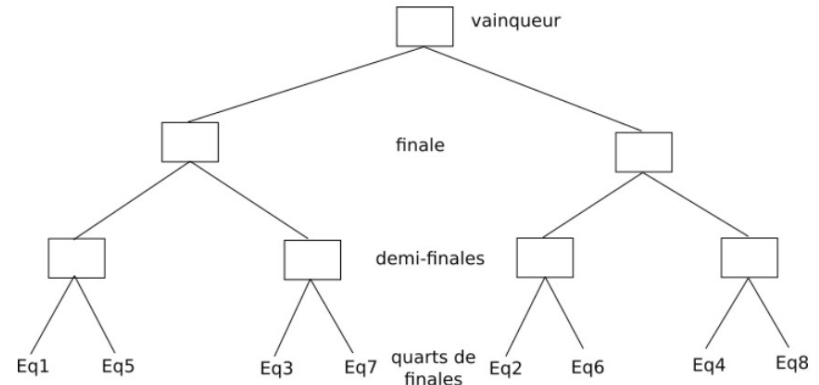
De nombreux mini projets viennent illustrer les nouveaux éléments de cours.

```
procédure tri_insertion(tableau T, entier n)
  pour i de 1 à n - 1
    # mémoriser T[i] dans x
    x ← T[i]
    # décaler vers la droite les éléments de T[0]..
    j ← i
    tant que j > 0 et T[j - 1] > x
      T[j] ← T[j - 1]
      j ← j - 1
    fin tant que
    # placer x dans le "trou" que ça a laissé
    T[j] ← x
  fin pour
fin procédure
```

En Terminale : 6h / semaine

Le programme :

https://pixees.fr/informatiquelycee/n_site/nsi_term.html



Spécialité : NSI

Numérique et Sciences Informatique

Pour en savoir plus :

Venez parler avec les professeurs !

- Une présentation interactive de la spécialité NSI :

https://parc-nsi.github.io/premiere-nsi/presentation_parc_2021/presentation_spe_nsi.html#/nsi

