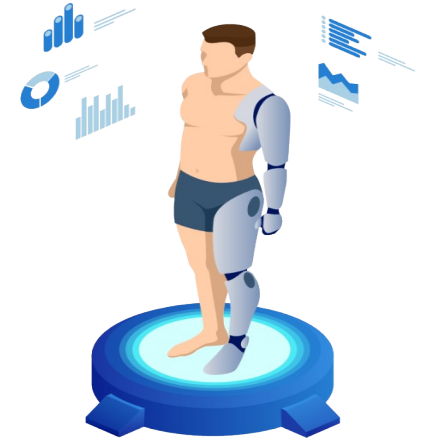


Spécialité : Sciences de l'Ingénieur

**Le rapport
aux objets**



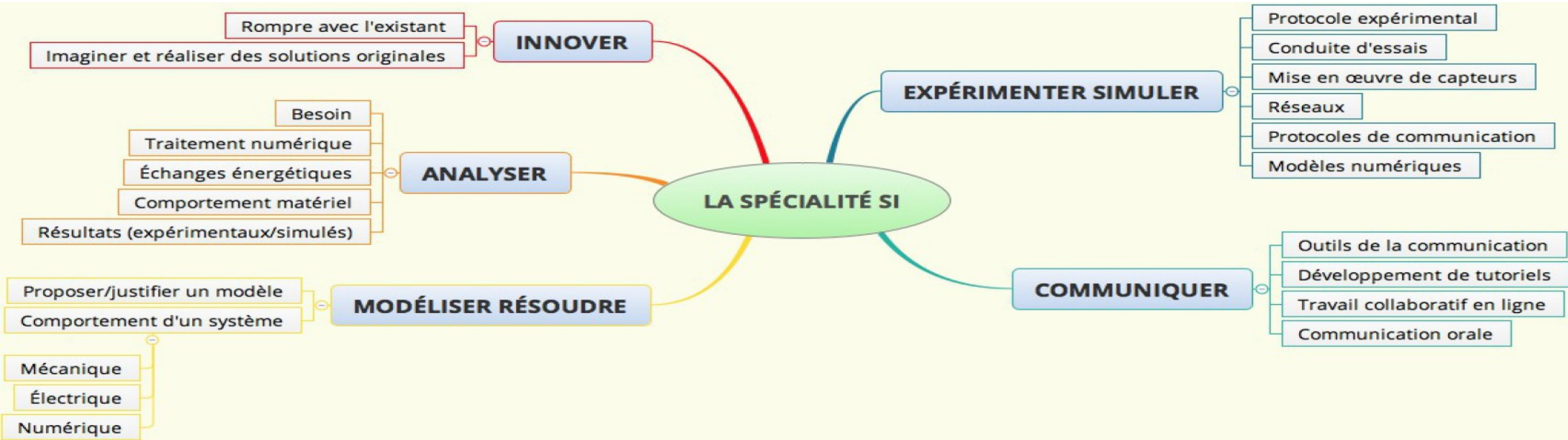
**Le rapport à
l'environnement**



**Le rapport au
vivant**

Les domaines abordés : Mécanique,
Électricité, Électronique,
Informatique (programmation en robotique,
informatique embarquée, IA, réseaux)
Thermique, Simulation multi domaines,
Démarche de projet, Communication.

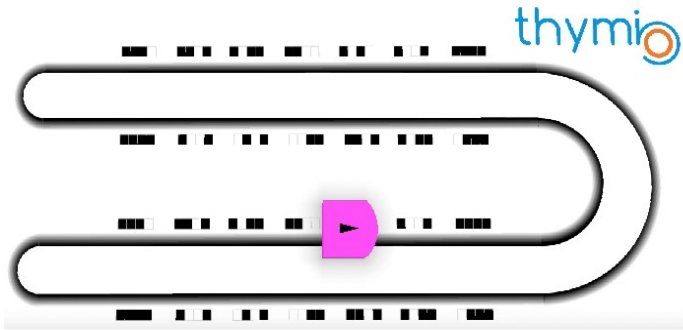
Spécialité : Sciences de l'Ingénieur



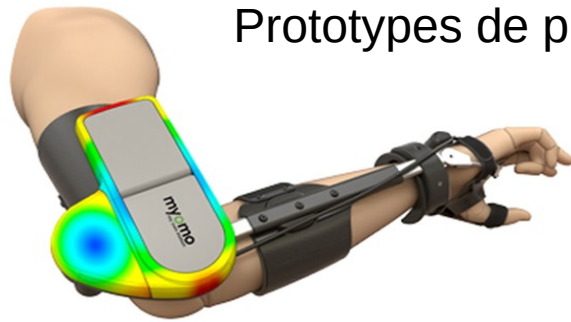
Un programme scientifique appliqué à des systèmes concrets présents dans notre laboratoire.



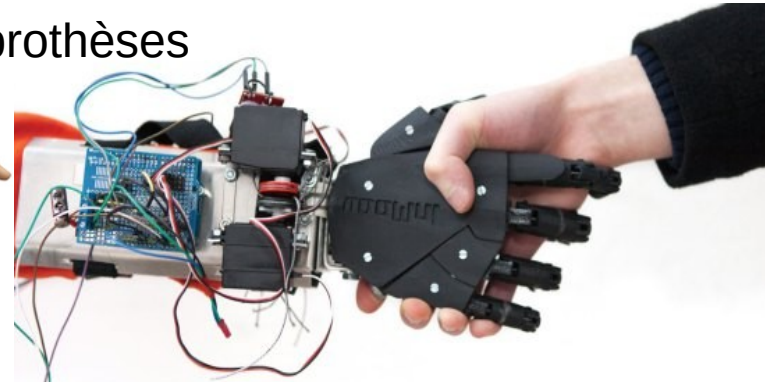
Spécialité : Sciences de l'Ingénieur



Voiture autonome
(programmation robots
sur circuit complexe)



Prototypes de prothèses



Habitat bio climatique



Des projets variés en
1ère et terminale.

Spécialité : Sciences de l'Ingénieur



Le labo. de SI,
fablab très bien équipé
pour développer des
projets



Spécialité : Sciences de l'Ingénieur

Devenir ingénieure,
c'est possible !



Spécialité : Sciences de l'Ingénieur

CYCLE TERMINAL
Spécialité Sciences de l'Ingénieur



FORMATIONS POST-BAC
intégrant les Sciences de l'Ingénieur



CPGE
MPSI
PCSI
PTSI

IUT
BTS

Écoles
d'ingénieurs
à prépas
intégrées

Universités
Licence SI
Master SI

Spécialité : Sciences de l'Ingénieur

Conseils pour vos études supérieures

■ En PREMIÈRE - 12 h de spécialités

SI + M + PC ou SI + M + NSI ou SI + M + SVT

■ En TERMINALE - 14 h de spécialités + 3 h d'option

SI avec 2 h de Physique + M + Option Maths Expertes

Choisir les spécialités SI (+2h Physique) + Maths avec option Maths expertes permet une préparation solide et très ouverte pour des études supérieures scientifiques.

Spécialité : Sciences de l'Ingénieur

Pour en savoir plus :
Venez parler avec les professeurs !

- <https://sciencesdelingenieur.fr/choisir-la-specialite-si/>

- Quelques témoignages en bas de page :

<https://www.upsti.fr/espace-etudiants/les-sciences-de-l-ingenieur>

- Concours Puissance Alpha:

<https://www.puissance-alpha.fr/blog/quels-sont-les-atouts-de-la-filiere-si-pour-preparer-l-entree-aux-ecoles-d-ingenieur/>