



Parc national
de La Réunion

Les métiers d'agents de terrain au Parc national



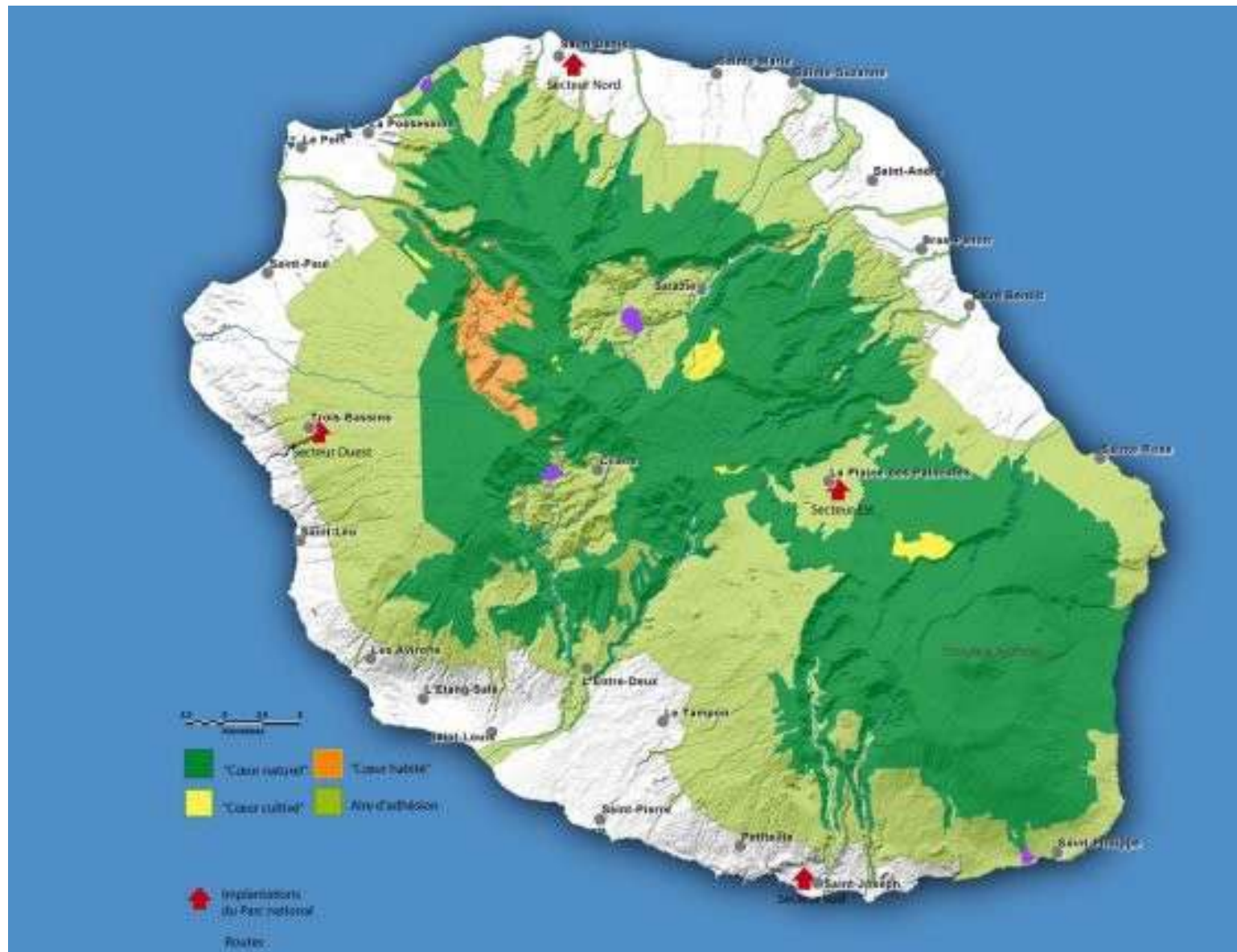
*Présentation du 18/12/2023
Lycée Pierre Lagourgue (Le Tampon)*

Y.Zitte/dec/2023



Parc national de La Réunion

Fonctionnement de l'établissement



Fonctionnement de l'établissement

- **Maison du Parc et Siège de l'établissement**

Plaine des Palmistes

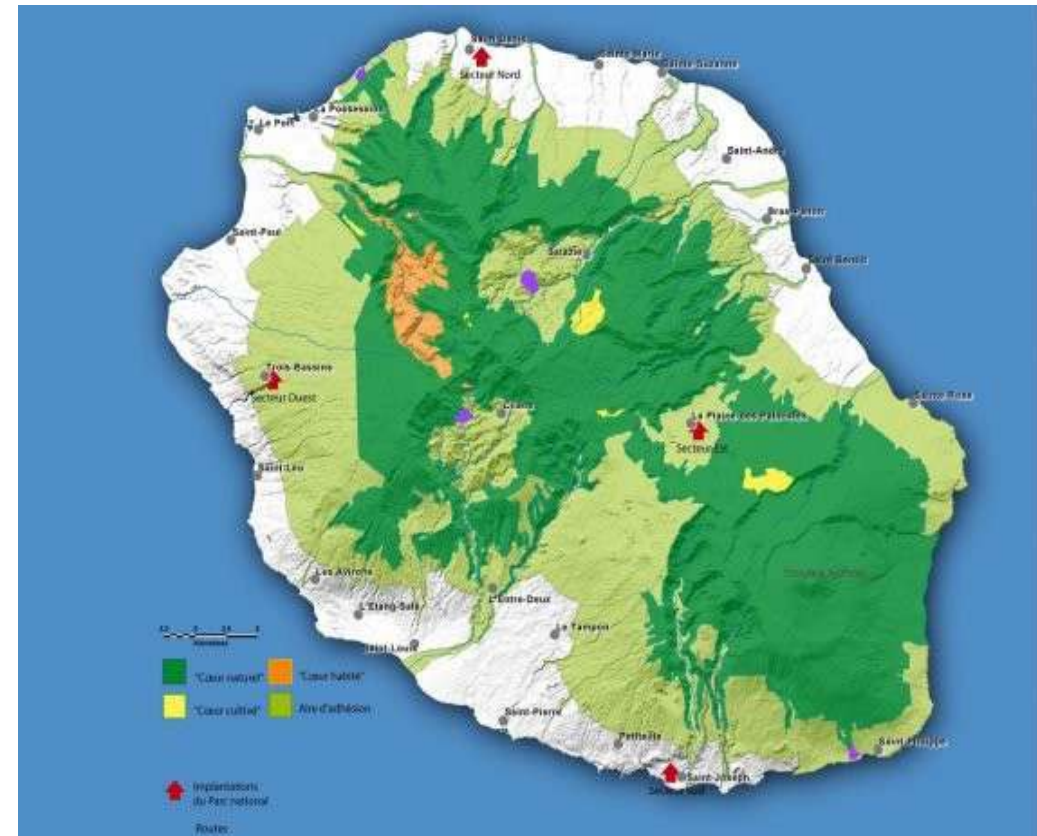
- **4 secteurs**

Nord : Saint-Denis

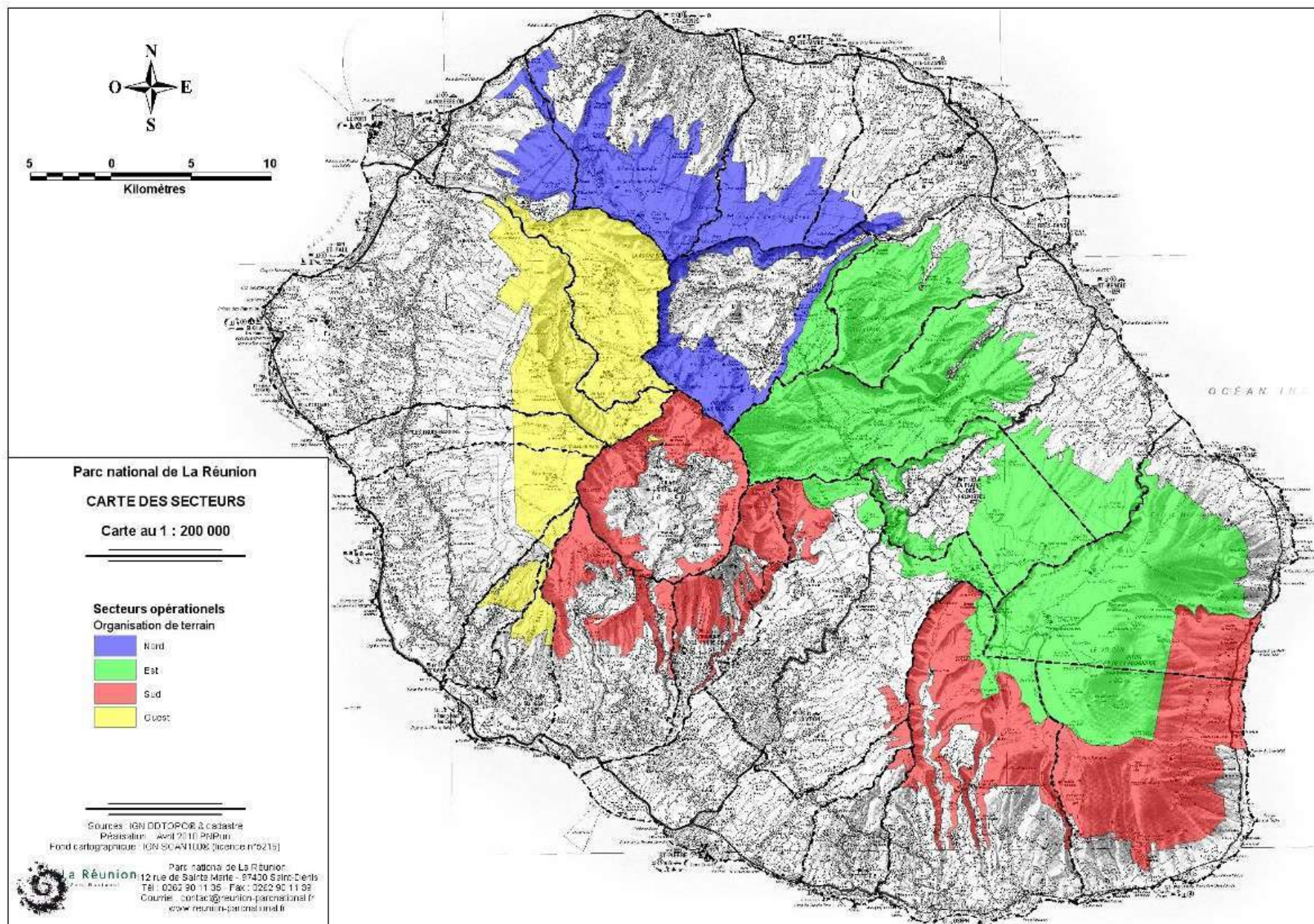
Est : Plaine des Palmistes (siège)

Sud : St-Pierre

Ouest : Trois-Bassins



Organisation de l'établissement



Services du siège



Services du siège

- > **La Direction**

Directeur, Directeur Adjoint,...

- > **Le Secrétariat Général (SG)**

RH, Administration, Logistique, ...

- > **Le Service Pédagogie et Sensibilisation des Publics (SPSP)**

Documentaliste, Chargés de mission (Pédagogie ...) Prof relai de l'EN

- > **Le Service Protection des Patrimoines Naturels (SPPN)**

Chargés de mission (Faune, Flore, EEE ...) ...

- > **Le Service Aménagement & Appui au Développement Durable (SAADD)**

Chargés de mission (Écotourisme, Travaux, Agro-environnement, ...) ...



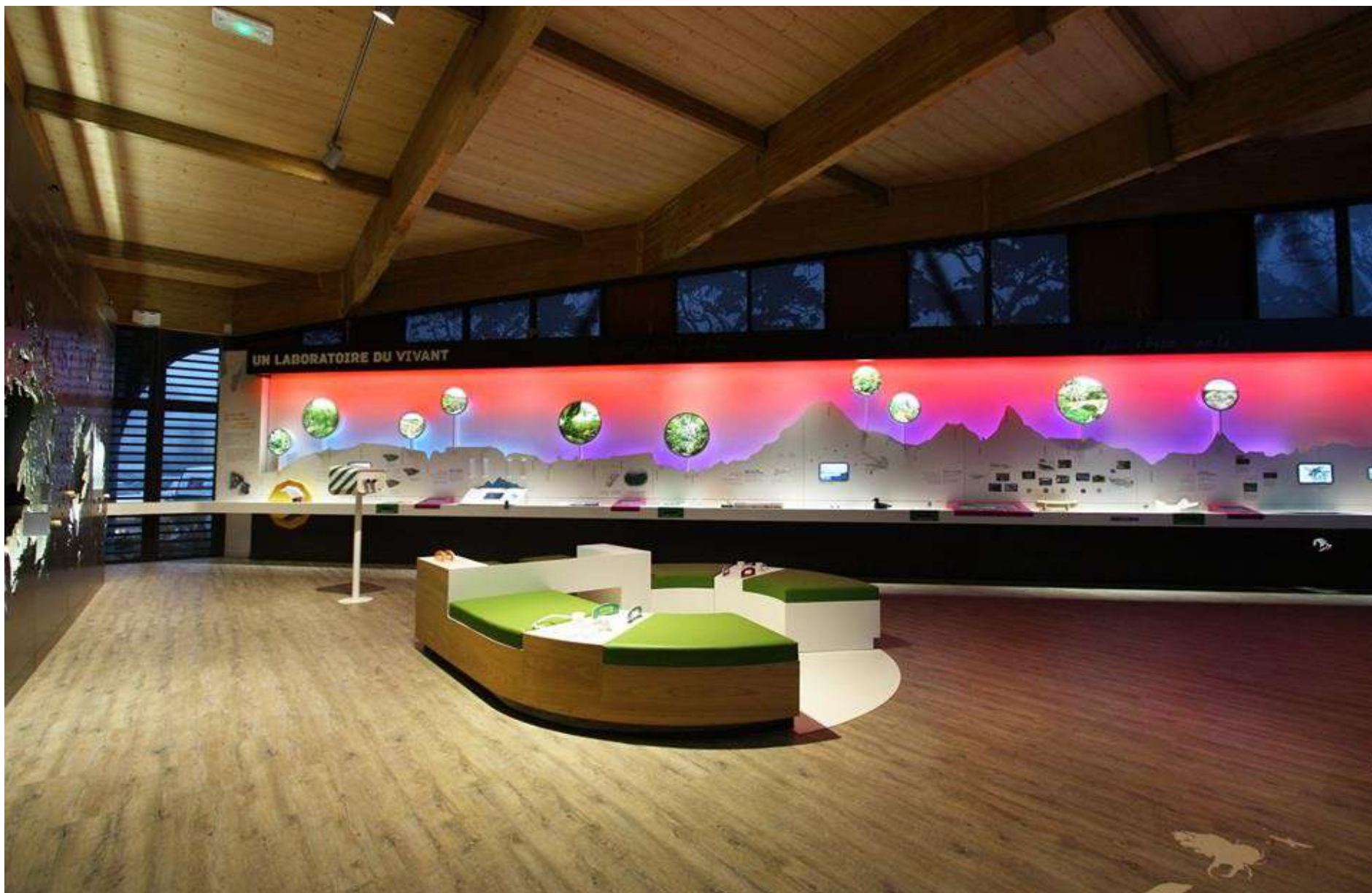
Services du siège



Services du siège



Services du siège



Organisation des secteurs

- **Une équipe de gestion**

Responsable du secteur

Adjoint(e) de secteur, chargé de la charte

Technicien d'encadrement

- **Une équipe d'agents de terrain**

Médiateurs du Patrimoine

Techniciens de l'Environnement

VSC Ecogardes



*Locaux du secteur sud
Villa des Brises
Manapany-les-bains (Petite-Ile)*

Missions des agents de terrain

Les missions de connaissances

Protocoles : Flore menacée, Détection précoce des EEE,

Papangue, Phelsuma, Vertébrés exotiques, ...

Données hors protocoles : ruines, captages, bivouac, ...

Les missions de protection

Surveillance générale du territoire (feux, déchets, braconnage ...)

Pétrels : lutte contre les prédateurs (chats, rats)

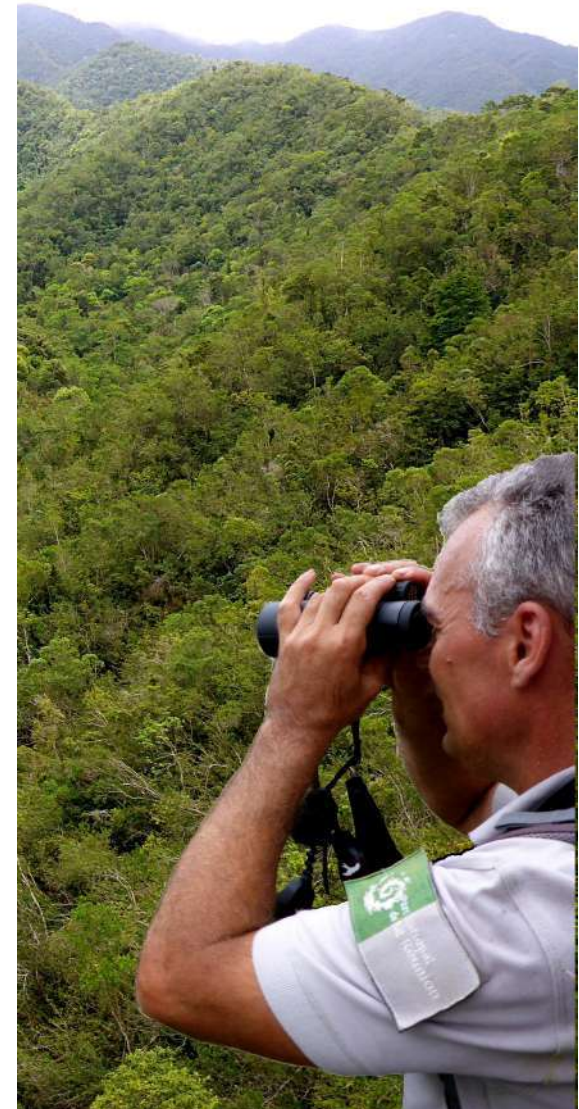
Suivi d'autorisation (travaux, manifestations sportives,...)

Restauration des milieux naturels (plantations, semis, ...)

Les missions de sensibilisation

Interventions pédagogiques (scolaires, associations, ...)

Manifestations publiques



Protocole « Papangue »



Papangue mâle



Interaction mâle / femelle

Protocole « Phelsuma »



Gecko vert bourbon

Protocole « Flore menacée »



Prospection dans la forêt de Grand Coude



*Heterochaenia
rivalsii*



*Heterochaenia
ensifolia*

Expéditions / Prospections



*Accès à la colonie de pétrels de Barau au
Bras des Etangs (Cilaos)*



*Bivouac lors d'une prospection de 3 jours au
Tapcal (Cilaos)*

Surveillance générale du territoire



Déchets à Notre-Dame de La Paix



Feu hors place aménagée au Dimitile



Circulation vélomoteurs sur sentier de randonnée aux Makes

Missions de capture de chats



Massif du Dimitile
-
*Opérations de sauvegarde du
Pétrel noir de Bourbon*

Missions des agents de terrain

Les missions de Surveillance / Police

Surveillance générale du territoire

Feux, déchets, circulation véhicules à moteurs, ...

Reconnaissance des limites du cœur

Rencontre avec les propriétaires privés du cœur

Braconnage :

Palmistes, Chasse Tangles, Pêche en rivière,...



Missions des agents de terrain



Choux de palmistes braconnés

Missions des agents de terrain



Choux de palmistes braconnés

Missions des agents de terrain



Barrage dans le lit du Grand Bras de Cilaos

Missions des agents de terrain



Missions des agents de terrain



Camp de braconnier dans la rivière des Remparts

Missions des agents de terrain



Trous de fouille pour la chasse tangué

Recrutement/formation des agents de terrain

Les Techniciens de l'Environnement

Concours de la fonction publique d'état (catégorie B)

Titulaire du BAC

I. Épreuves d'admissibilité

Note de synthèse

QCM (25 questions) + 10 questions à réponses courtes

Test psychotechnique

II. Épreuves d'admission

Épreuves physiques (natation, test de Cooper)

Épreuve orale (entretien de 30 mn devant un jury)

Formation initiale (1 an)

Formation continue

Office Français de la Biodiversité (www.ofb.gouv.fr)

Concours TE



Recrutement/formation des agents de terrain

Les Médiateurs des Patrimoines

Contrat à Durée Déterminé (CDD) puis CDI

Pas de diplôme requis

Recrutement après épreuves

Connaissance des patrimoines de La Réunion (diaporama)

Tests de personnalité et de médiation

Course d'orientation (randonnée)

Entretien avec le jury

Formation continue



Recrutement/formation des agents de terrain

Les Ecogardes des Patrimoines du Parc

Volontaires du Service Civique (CDD 6 mois)

De 18 à 25 ans, sans condition de diplôme

Recrutement après entretien et une randonnée en montagne



Recrutement/formation des agents de terrain



Recrutement/formation des agents de terrain



Recrutement/formation des agents de terrain



Recrutement/formation des agents de terrain



A bientôt... sur un sentier de l'île.

