



CAP Métallier

Un métier du bâtiment



Déroulement de la formation au lycée

	Seconde (1ère année)	Terminale (2ème année)
Période de Formation en Milieu Professionnel	6 semaines	8 semaines
Enseignement professionnel	11,5h / semaine	12h / semaine
Enseignement Général, Co-animation, Chef d'Œuvre, AR	17,5 h / semaine	17 h / semaine

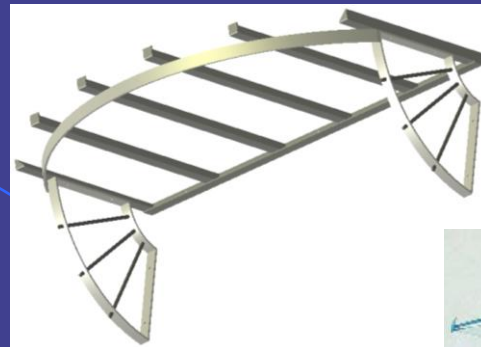
Qualités demandées :

- Le goût du travail manuel et technique
- Le goût pour une production soignée
- De bonnes bases en géométrie et en maths, pour le traçage et les calculs divers
- Des capacités d'adaptation à des tâches variées
- Etre créatif avec une sensibilité artistique
- La curiosité et le sens de l'observation

Domaines d'interventions du métier de Métallier

- **Protection des biens et des personnes** : menuiserie, blindage, garde-corps, grille, clôtures, balcons, portails...
- **Construction de locaux** : charpente métallique, pose de bardage/couverture, cloisons, vérandas...
- **Voie d'accès** : escalier, rampe, passerelle,...
- **Mobilier-décoration** : Ferronnerie, meuble, table, chaise.
- **Agencement** : panneaux décoratifs

Différents Ouvrages Réalisés en Métallerie

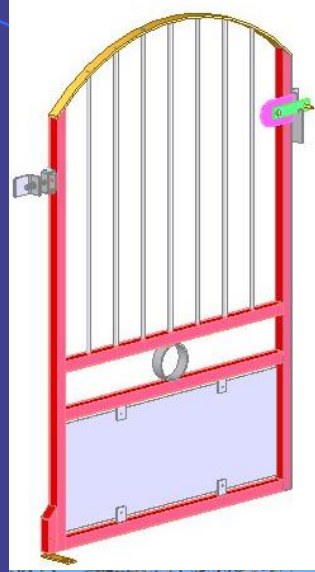
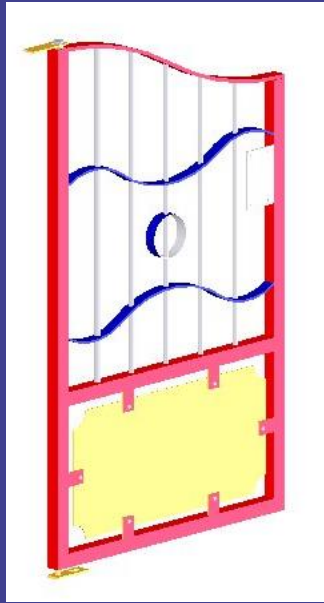


Garde Corps



Marquise

Portillon

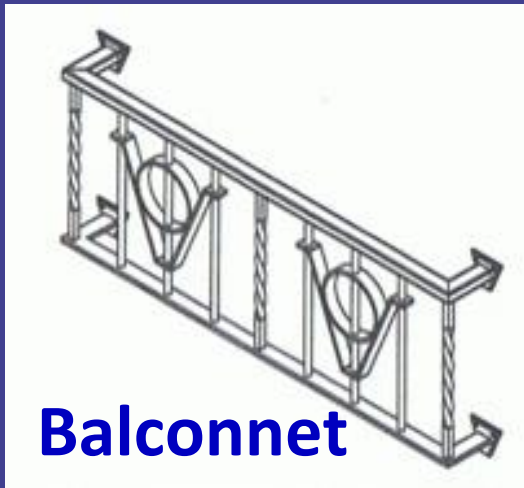
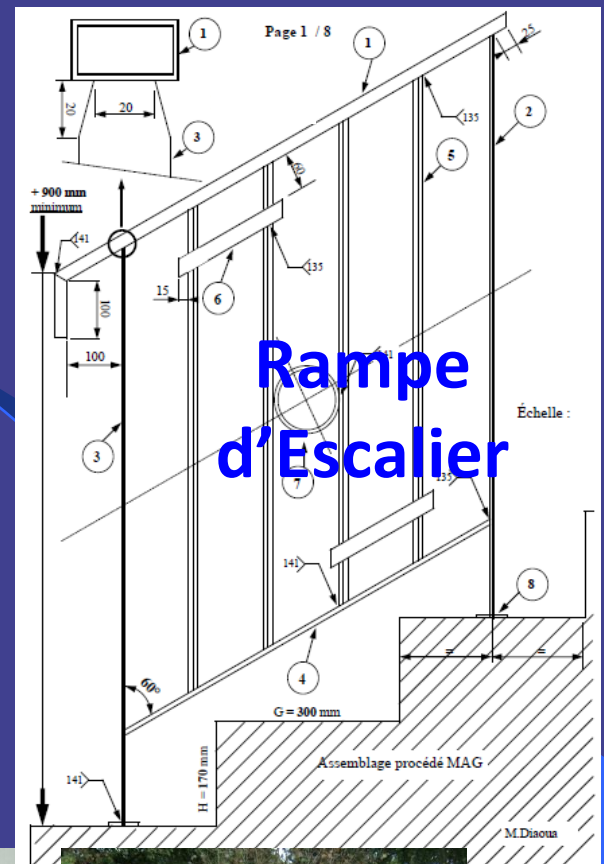


Portail à 2 Vantaux

Portail Coulissant



**Escalier
Hélicoïdal**



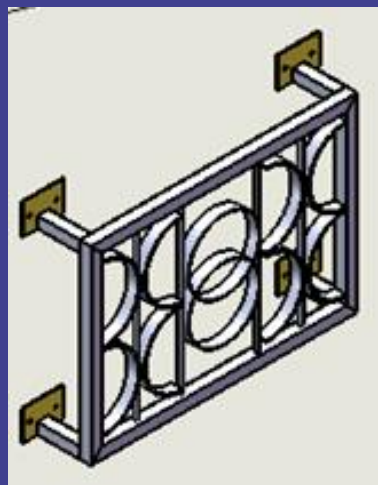
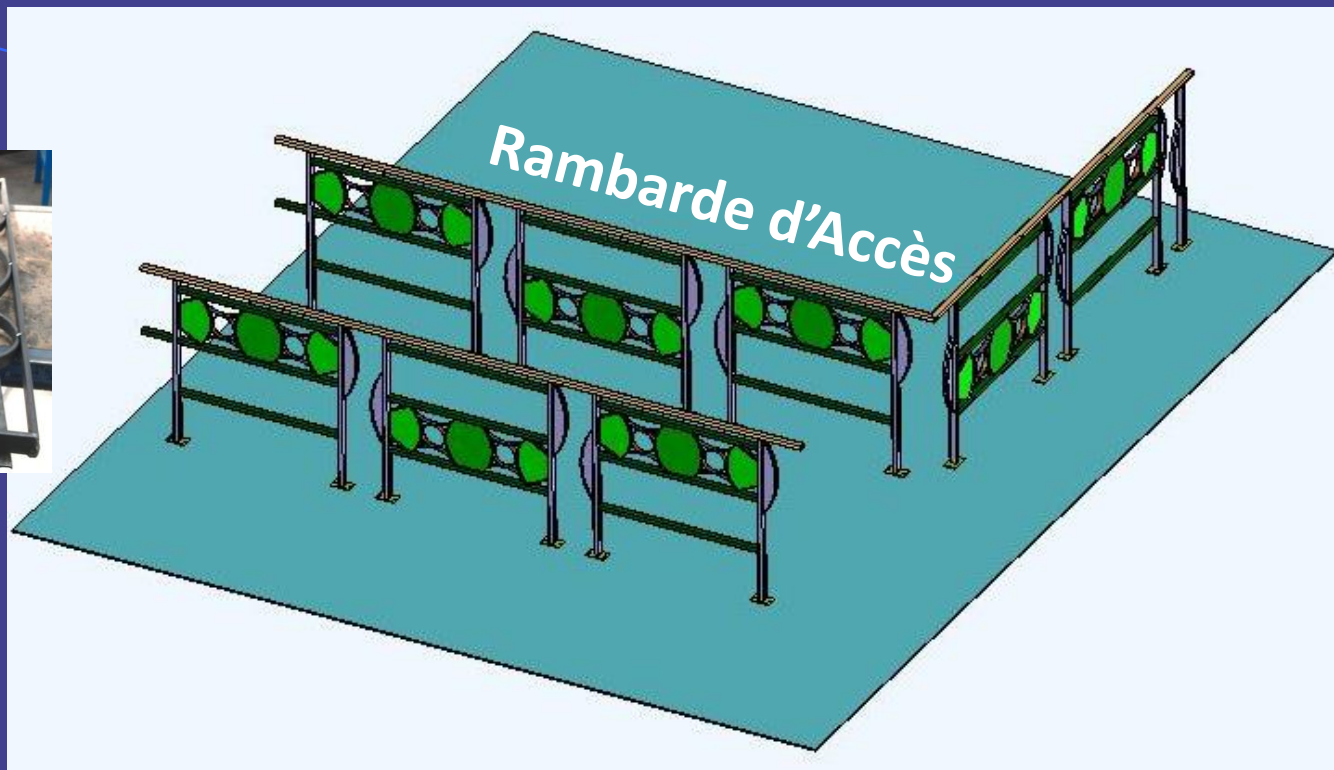
Balconnet



**Porte de local
technique**



**Grilles de
Protection /
Décorative**



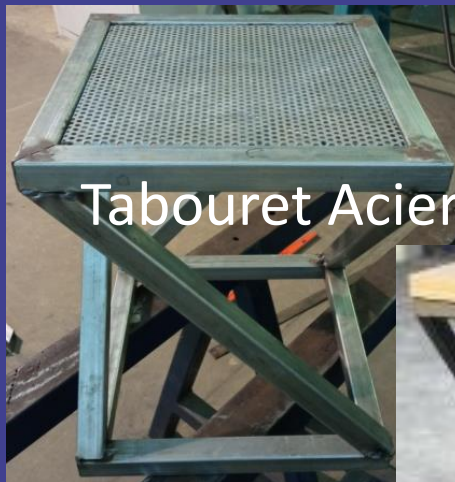
Mobilier

Tables



Chaise Haute
Acier / Bois

Tabouret Acier / Bois



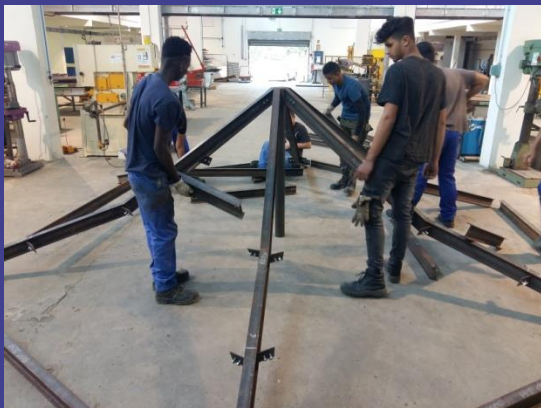
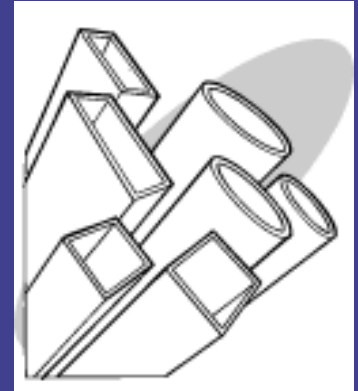
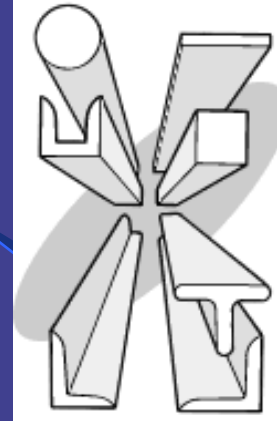
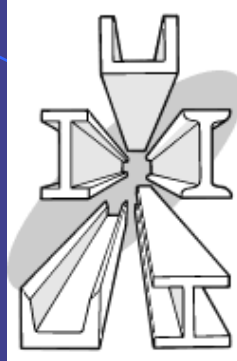
Meuble Acier / Bois



Construire avec des « profilés » en ACIER

C'est :

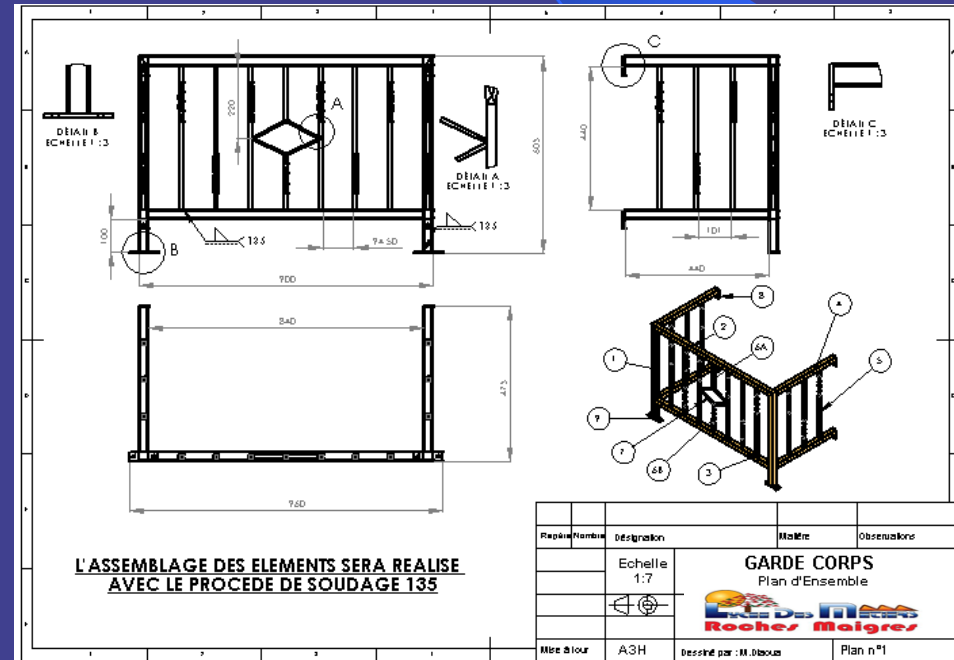
- Concevoir, dessiner...
- Débiter, poinçonner...
- Mettre en forme à froid ou à chaud.
- Assembler par soudage, par vissage, par rivetage....
- Poser / installer les ouvrages.



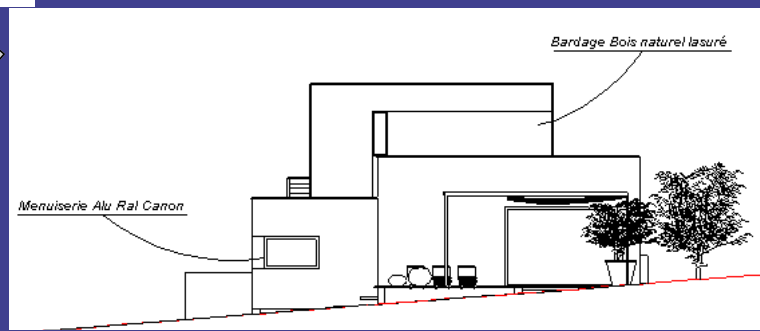
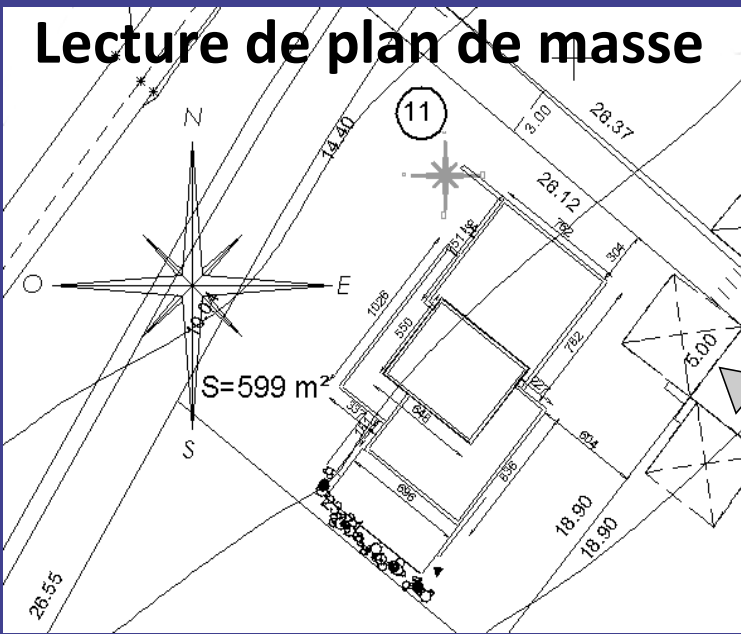
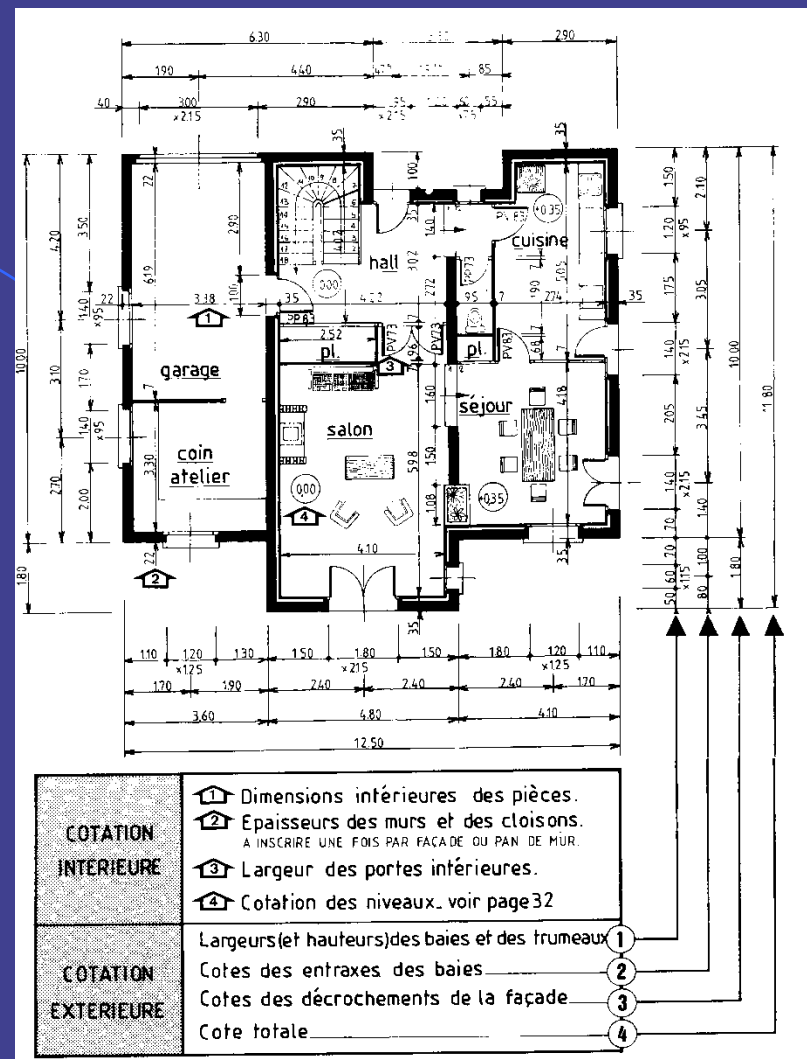
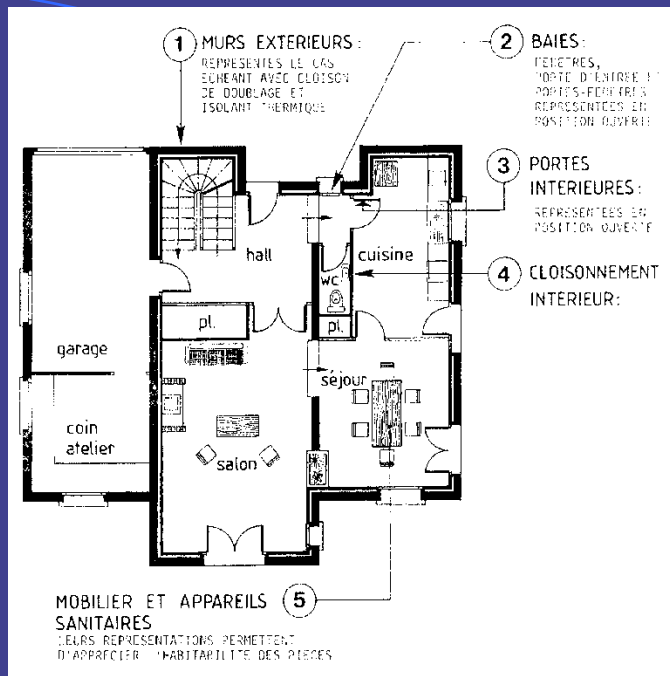
TECHNIQUES DE FABRICATIONS :

Le Dessin Technique

La lecture de plan de
fabrication



Lecture de plans d'architecte



L'acier c'est aussi...



...Pour les créatifs !!!

Les débouchés après le CAP Métallier

- Entrer dans la vie active
- Embauche dans une entreprise de métallerie
- Devenir monteur en charpente métallique
- Préparer une licence de soudage (EE, MAG, TIG)
- CAP Ferronnier d'Art
- CAP Menuisier Aluminium - Verre
- BP Serrurerie métallerie
- Intégrer un BAC PRO Ouvrages du Bâtiment Métallerie