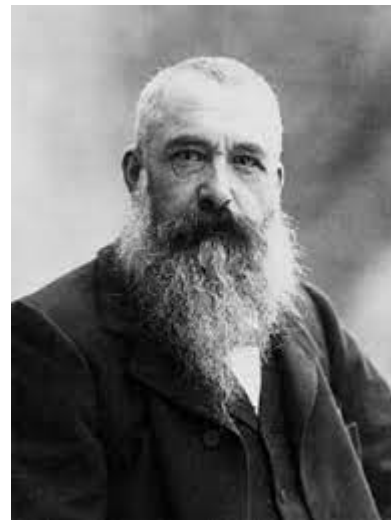


Claude Monet

Claude Monet ou Oscar-Claude Monet,
né le 14 novembre 1840 rue de laffitte à Paris.
Au court de sa vie il peigna plusieurs tableaux
comme « impression, soleil levant »,
« Les Coquelicots » et autres.



« *Impression soleil levant* »
Créé entre 1872-1873,
exposer au musée Marmottant
à Paris.

« *Les coquelicots* »
Créé en 1873,
exposer au musée d'Orsay
à Paris.



Impressionnisme :

L'impressionnisme est un mouvement artistique qui comporte à la fois de l'esthétique et du mouvement a une œuvre, apparue en 1860.

C'est aussi une opposition à l'art académique.

« *Vue du petit port de Lorient* »
Créé par Berthe Morisot en 1869.
Exposer au National Gallery of Art.



« *Le Déjeuner sur l'herbe* »
Créé par Edouard Manet,
achevé en 1863.
Exposer au Musée d'Orsay.

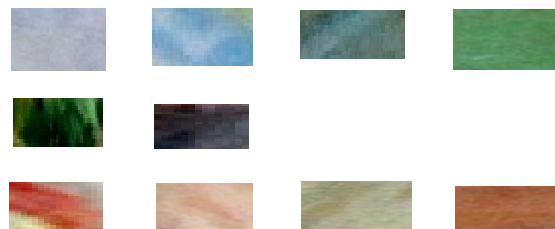
« Femme à l'ombrelle tourner vers la droite » :



Exposé au Musée d'Orsay à Paris.

Créé en 1886 par Claude Monet

Ce tableau est principalement composé de couleur froide comme le bleu du ciel, le gris qui représente l'ombre de la robe. Et puis il y a quelque couleur chaude, comme le orange qui représente la lumière du soleil au crépuscule, qui vient adoucir cette froideur.



Les couleurs :

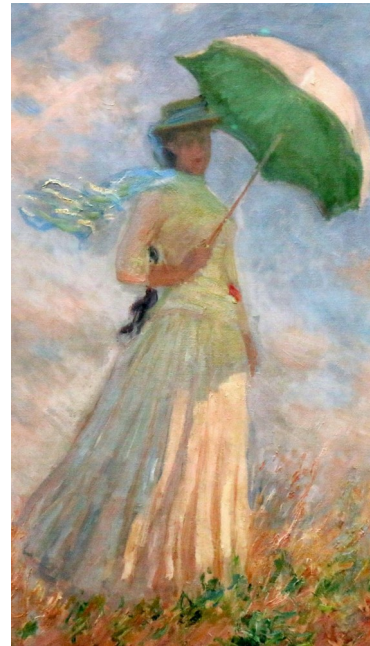
Au premier plan nous voyons une femme en robe blanche prise dans le vent. Elle est illuminée de la lumière du soleil et tient dans sa main droite une ombrelle. Au deuxième plan nous voyons le ciel avec des nuage reflétant le crépuscule du soleil.

Dénotation :

-J'ai choisi ce tableau car j'aime cet aspect d'illusion de mouvement qu'a donné le peintre en ne faisant pas de lignes nettes. On croirait que le tableau est vivant. Il y a aussi le mélange des couleurs chaudes qui adoucit les couleurs froides.

-Je vais utiliser principalement des placages colorés pour l'ombrelle, le ciel et le chapeau, puis j'utiliserai du placage naturel pour la peau .

-Les techniques qui vont être utilisées : élément par élément avec la scie à chantourner. Pour les petites pièces, au scalpel.



Dimension du tableau : 131X 88 cm

