

Le diplôme

Le titulaire de ce Bac pro intervient dans les secteurs de la production du froid industriel et commercial, de la chaîne du froid pour la conservation alimentaire et du conditionnement d'air.

- Pour le **conditionnement d'air**, le technicien travaille sur la centrale de traitement de l'air, les climatiseurs, la pompe à chaleur géothermie.
- Pour la **conservation alimentaire**, il travaille sur : les chambres froides, les meubles frigorifiques, la centrale de production d'eau glacée.



Le technicien est responsable de la préparation et de l'exécution de ses propres tâches. Il intervient souvent seul chez le client et effectue son travail en complète autonomie.

Il exerce un travail dangereux. Il manipule des **fluides frigorigènes respectueux de la couche d'ozone et sans impact sur le réchauffement climatique** qui nécessitent de la précision, de la rigueur et une autorisation décernée par le ministère du travail.

Il doit avoir le sens des responsabilités, car il doit effectuer son travail en prenant en compte les réglementations relatives à l'environnement, à sa propre sécurité et à la sécurité d'autrui.

Les enseignements dispensés lui donnent les capacités de contrôler le travail en respectant les normes de protection de l'environnement, de qualité, de sécurité et d'efficacité énergétique.

Les connaissances acquises au cours du Bac pro lui permettent :

- de prendre en charge les installations,
- de préparer la mise en œuvre à partir des plans et des vues 3D BIM
- de réaliser le montage de l'installation, d'effectuer les assemblages de réseaux fluidiques, de câblage et d'effectuer les raccordements électriques
- de préparer la mise en service des installations,
- de mettre en service les installations
- de surveiller les installations,
- de conduire les installations,
- de suivre la coordination des entretiens et des travaux,
- d'assurer le dépannage des installations,
- de gérer l'installation en fin de vie,
- de communiquer avec les clients et les usagers, le personnel de l'entreprise, les constructeurs et les fournisseurs.



Stage (ne concerne pas les apprentis) : **22 semaines** de période de formation en milieu professionnel réparties sur les 3 années de la formation.

Au programme également de des enseignements généraux : maths, physiques-chimie, histoire-géo, français, EPS, langue vivante, enseignement moral et civique, arts appliqués et culture artistique.

Accompagnement personnalisé

Il comprend du soutien en français et en mathématiques pour les élèves de 2de adapté aux besoins des étudiants à l'issue des tests de positionnement, un accompagnement individualisé (méthode de travail...), et un accompagnement au choix d'orientation.

En terminale, les élèves peuvent choisir un module de préparation à l'insertion professionnelle et à l'entrepreneuriat ou un module de préparation à la poursuite d'études.

La réalisation d'un chef d'œuvre

En 1ère et en Terminale, les élèves réalisent un projet, individuel et collectif, qui mobilise l'enseignement professionnel de spécialité et une ou d'autres disciplines en fonction du projet réalisé. Le chef d'œuvre donne lieu à une évaluation pour l'obtention du diplôme.

Cette formation s'adresse à des jeunes :

- Qui aiment bricoler, dépanner, réparer
- Qui s'intéressent à la technologie
- Qui aiment le travail manuel
- En bonne santé physique



Elle permet de développer les compétences suivantes :

- Rigueur et méthode
- Habileté manuelle
- Capacité à communiquer, écoute du client
- Sens du service et des responsabilités
- L'autonomie

Débouchés

Dans les entreprises d'installation, de fabrication de systèmes énergétiques ou frigorifiques pour l'alimentaire, les sociétés de services et de maintenance, la grande distribution ou les collectivités territoriales.

Les horaires peuvent être irréguliers pour répondre aux urgences, et il assure aussi des astreintes.

Il reçoit les instructions de travail de la part de son supérieur hiérarchique mais, la plupart du temps, il est le seul intervenant chez le client. Par conséquent, il doit effectuer son travail en complète autonomie et il doit avoir le sens des responsabilités.

Son attitude est axée sur le service, notamment lorsqu'il doit expliquer la progression de son travail au client ou lorsqu'il doit discuter, avec lui, de la meilleure procédure de travail à adopter pour ne pas gêner le bon fonctionnement de l'entreprise.

Les métiers du froid sont porteurs d'emploi et les entreprises du secteur peinent à recruter. Dans le domaine du froid commercial, les monteurs en installation frigorifiques et climatiques, ainsi que les techniciens d'intervention sont très recherchés.

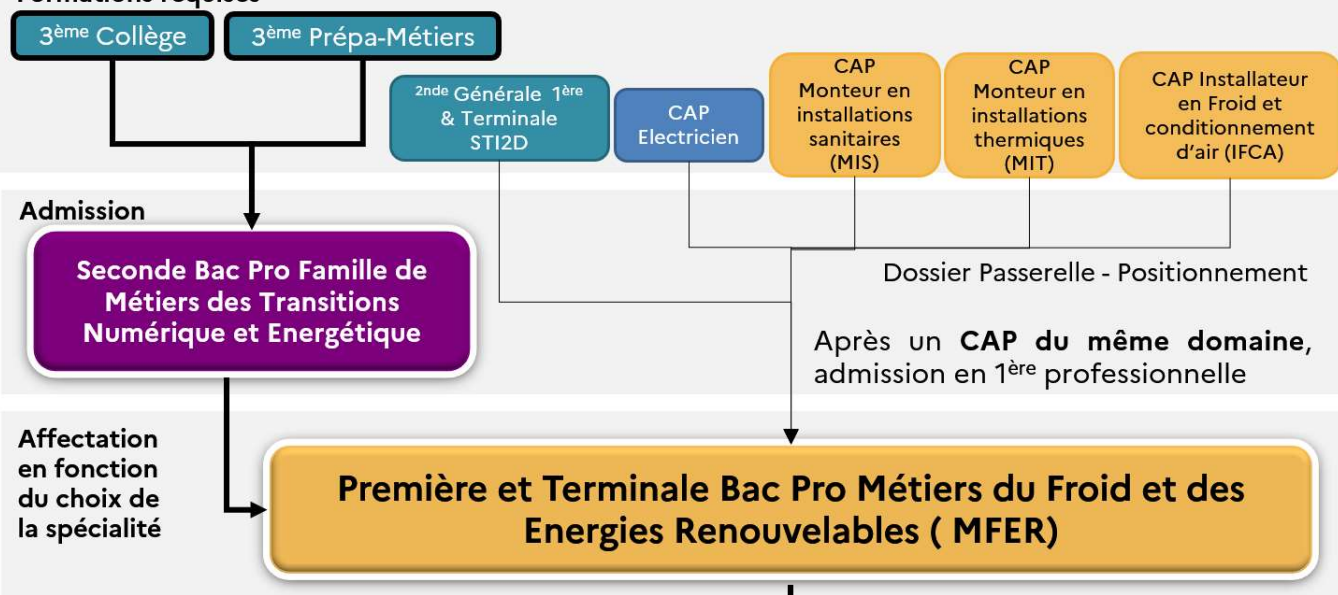
Les Métiers accessibles (voir les fiches métiers ONISEP)

- Monteur en installation frigorifiques et climatiques
- Dépanneur en froid et climatisation
- Frigoriste

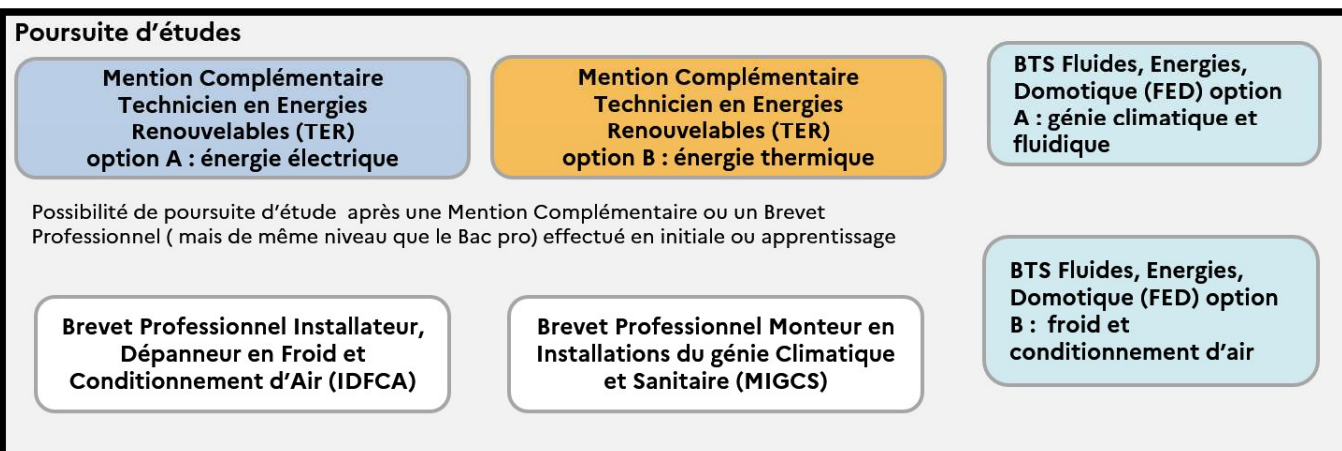


Accès à la formation

Formations requises

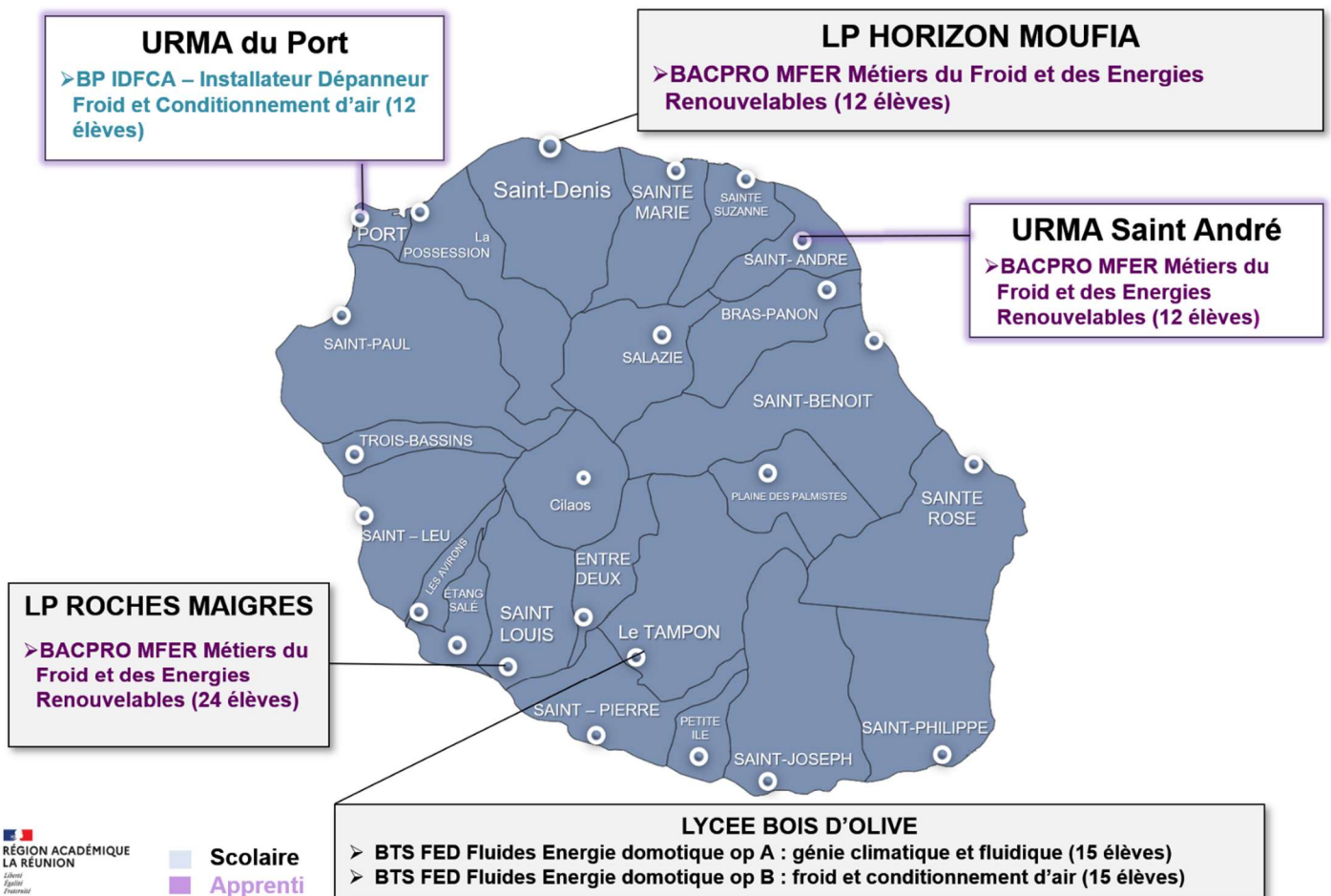


Ce Bac Pro a pour premier objectif l'insertion professionnelle mais, avec un très bon dossier ou une mention à l'examen, une poursuite d'études est envisageable, y compris en BTS. L'admission en BTS se fait sur dossier dans PARCOURSUP. Le titulaire peut également évoluer pour se spécialiser dans les techniques de mise en œuvre des énergies renouvelables.



Après le BTS ou le DUT des licences professionnelles sont également accessibles : Licence Pro Génie climatique et froid industriel, Licence Pro Energie Renouvelable.

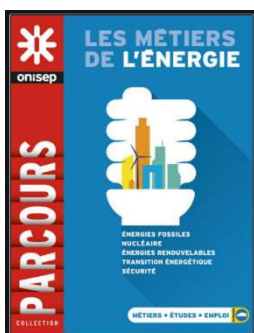
Se former dans l'académie de la Réunion en génie frigorifique



Sites ressources :

- Syndicat des énergies renouvelables : <https://www.syndicat-energies-renouvelables.fr/>
- Les métiers de la transition énergétique et numérique : <https://www.metiers-electricite.com/>
- <https://www.studyrama.com/formations/fiches-metiers/energie/#les-metiers>
- <https://www.imaginetonfutur.com/les-formations/>
- Le service de **Mon orientation en ligne**
- Les vidéos formations et métiers sur **Onisep TV**

• **Les publications**



- Guides régionaux « Après la 3^e », « Après le bac pro », diffusés dans les établissements scolaires
- Parcours « Les Métiers de l'énergie ». A consulter dans les Kiosque du CDI, au CIO et sur Onisep Services.

N'hésitez pas à rencontrer un psychologue de l'Éducation nationale, en charge du conseil en orientation dans le centre d'information et d'orientation (CIO) le plus proche de votre domicile.