

## INTERVENTION EN MAINTENANCE TECHNIQUE DU BATIMENT

### CONDITIONS D'ACCÈS



Après la 3ème



### DEBOUCHÉS

Secteur résidentiel, Bâtiments industriels, Établissements de collectivités (hôpitaux, écoles, administrations,...)

### METIERS EXERCÉS

Agent de maintenance technique des bâtiments

### POURSUITE D'ÉTUDES

- Bac pro Hygiène, propreté, stérilisation

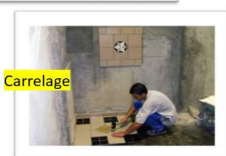


Menuiserie



Métallerie

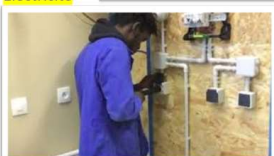
CAP IMTB



Carrelage



Plomberie



Electricité

### MISSIONS RÉALISÉES

- Il effectue des travaux de maintenance, de rénovation, de réhabilitation ou de modification d'une partie d'un bâtiment, à l'intérieur ou à l'extérieur.
- Il intervient dans le secteur résidentiel, les bâtiments industriels, les établissements de collectivités (hôpitaux, écoles, administrations...).
- Pour cela, il maîtrise des techniques transversales : au niveau des finitions (carrelage, plâtrerie, peinture...), des installations et équipements (sanitaires, thermiques, électriques).
- Il est sensibilisé aux règles d'hygiène et de sécurité spécifiques aux chantiers sur lesquels il intervient.
- Il peut travailler en hauteur, sur échafaudage, par exemple.

### CONTENU DE LA FORMATION SUR 2 ANS

Enseignement professionnel :  
Une partie de la formation se déroule au sein de plateaux spécialisés (atelier, chantier),

Technologie des matériaux – matériels – machines outils, Lecture de plans, Dessins professionnels, Travail en hauteur

**14 semaines de PFMP\* en entreprise**

Enseignement général :  
Français, Maths, Physiques-Chimie, Histoire-géo, Anglais, EPS, Santé et Sécurité au Travail, Arts Appliqués

### SAVOIR ÊTRE

Avoir une bonne condition physique  
Avoir confiance en soi  
Être dynamique  
Être motivé  
Être rigoureux et précis  
Respecter les consignes  
Savoir travailler en équipe

\*PFMP : Période de Formation en Milieu Professionnel