

## MAÇON

### CONDITIONS D'ACCÈS



Après la 3ème



### DEBOUCHÉS

**Entreprise du bâtiment**, principalement dans le domaine du gros œuvre

### METIERS EXERCÉS

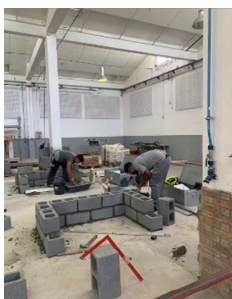
**Maçon, Coffreur, Enduseur**

### POURSUITE D'ÉTUDES

- CAP Carreleur mosaïste
- CAP Métiers du plâtre et de l'isolation
- MC Plâtrier
- Bac pro Interventions sur le Patrimoine Bâti option Maçonnerie
- Bac pro Technicien du Bâtiment : Organisation et Réalisation du Gros œuvre
- Bac pro Travaux Publics

### MISSIONS RÉALISÉES

- Il réalise des éléments d'ouvrages, essentiellement porteurs ou de remplissage, à partir de composants industrialisés assemblés par des produits liants (colles, mortier et bétons).
- Par exemple : des briques de pierre cuite, des poutrelles, des boisseaux pour les conduits de fumées.
- Il réalise aussi des revêtements au sol ou sur les murs pour assurer leur étanchéité, mais aussi des ouvrages en béton armé (maisons individuelles ou petits immeubles) à partir de coffrages et d'armatures métalliques.



### CONTENU DE LA FORMATION SUR 2 ANS

Enseignement professionnel :  
Une partie de la formation se déroule au sein de plateaux spécialisés (atelier, chantier),

Technologie, Connaissance des matériaux et matériels, Lecture de plans, Dessins professionnels, Travail en hauteur

**14 semaines de PFMP\* en entreprise**

Enseignement général :  
Français, Maths, Physiques-Chimie, Histoire-géo, Anglais, EPS, Santé et Sécurité au Travail, Arts appliqués

### SAVOIR ÊTRE

Avoir une bonne condition physique  
Avoir confiance en soi  
Être dynamique  
Être motivé  
Être rigoureux et précis  
Respecter les consignes  
Savoir travailler en équipe

\*PFMP : Période de Formation en Milieu Professionnel