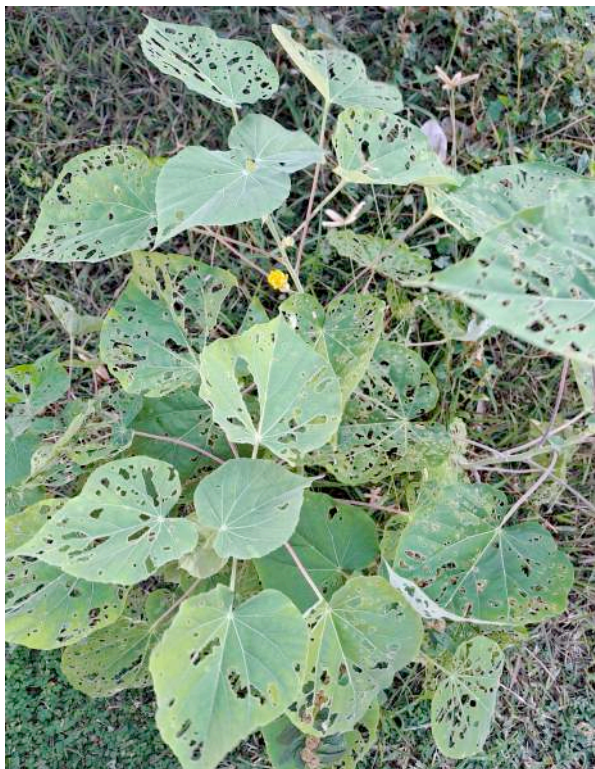


Mauve
***Abutilon exstipulare* (Cav.) G. Don**
Malvaceae



La Mauve est une espèce endémique de La Réunion. Cet arbuste hermaphrodite de 1,5 à 2 m de haut est présent aux abords des ravines en zone sèche, à basse altitude. Cette espèce ornementale est utilisée en restauration écologique.

Description

Son écorce est lisse, de couleur claire à grisâtre. Les feuilles sont de grande taille, alternes, vert glauque, bleutée, d'apparence veloutée, en forme de cœur, au bord découpé en larges dents arrondies, avec des nervures disposées en éventail depuis le pétiole. Pendant la saison sèche les pieds perdent généralement leurs feuilles. Les jeunes pousses sont couvertes de petits poils.

Les fleurs sont jaunes, situées à la base des feuilles, à 5 pétales larges et aux étamines fusionnées en une longue colonne ce qui permet de le différencier des nombreuses espèces d'Abutilon naturalisées. Les fruits sont des capsules composées de plusieurs loges ne s'ouvrant pas d'elles-mêmes et contenant de petites graines grises en forme de rein et poilues.

Sources :

- <https://www.foretseche.re/fiche/abutilon-exstipulare>
- https://arbresreunion.cirad.fr/especes/malvaceae/abutilon_exstipulare_cav_g_don.html

Fiche réalisée par Caroline Prudent & Sandjana Balaga – Cap AEPE 2024-2025

Equipe pédagogique : Marc Attié, Didier Huitelec

© Crédit photo : Marc Attié