

Ecologie et école : même combat ?

Présentée par Carla Renaud

Sommaire

Introduction

- I. Pourquoi une transition écologique est nécessaire ?**
- II. Quels leviers d'action existent à l'échelle individuelle ?**
- III. Quels sont les principaux profils recherchés par les entreprises aujourd'hui ?**

En complément : Les solutions au(x) problème(s) passent d'abord par leur bonne compréhension

Conclusion

Sources & coups de cœur

Q/R

Introduction

Mon parcours

- Bac S
- Prépa ECS
- Ecole de commerce (EDHEC)
- Master spécialisé en Développement durable
- Stages en RSE (2)
- Consultante ESG et Auditrice extra-financier

Evolution rapide du secteur

Le secteur de la "transition" est nouveau et donc très évolutif

- Manque de visibilité sur les métiers post-bac liés aux métiers de la transition écologique

Un secteur qui recrute

Réels besoins de recrutement dans ce secteur:

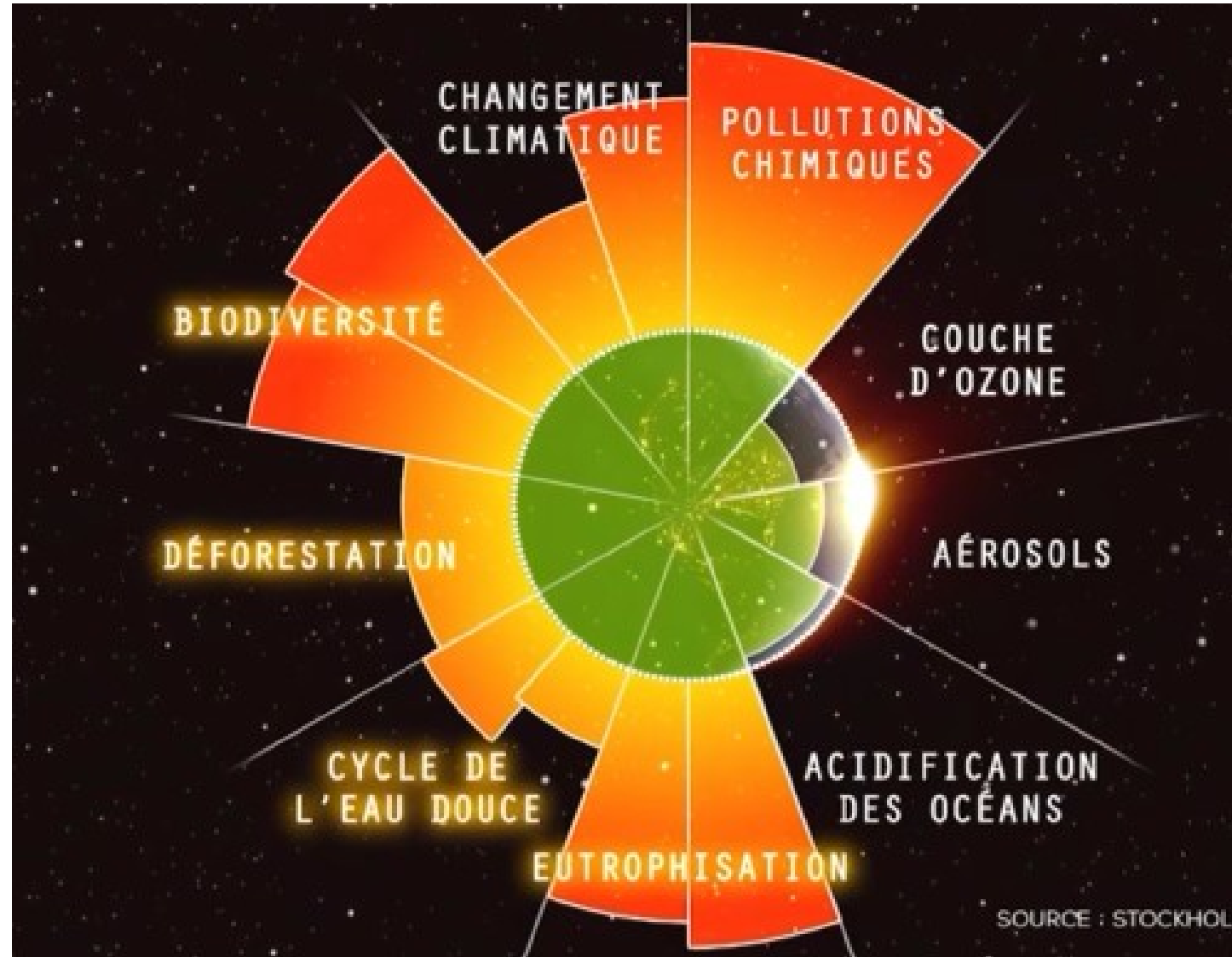
- Réglementations qui évoluent
- Prise de conscience de l'ensemble des parties prenantes (gouvernements, associations, société civile...)

=> Comment l'école permet-elle de s'engager ? Quels sont les métiers en lien avec la transition écologique ? Quels sont les principaux besoins des entreprises aujourd'hui ?

I. Pourquoi une transition écologique est nécessaire ?

1. Focus sur les limites planétaires

- 9 grands processus impliqués dans le fonctionnement du « système Terre » (voir image)
- Pour chaque processus, les scientifiques ont défini une limite
- Franchir chaque limite augmente le risque de déstabiliser l'environnement planétaire de manière irréversible, avec des impacts majeurs pour les êtres vivants
- Aujourd'hui, six limites planétaires sont dépassées



2. Des travaux scientifiques qui influencent les régulateurs

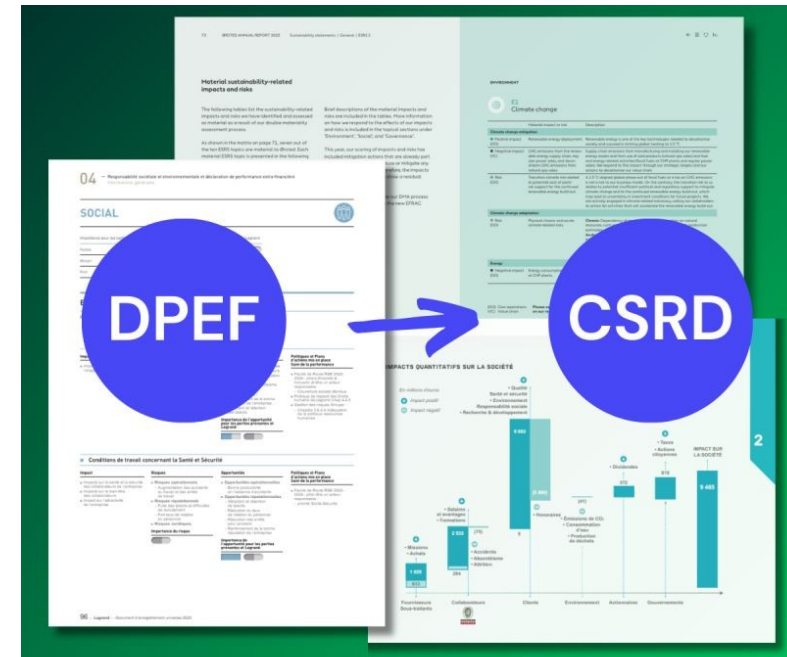
Rapports du GIEC notamment



10 POINTS CLÉS du dernier rapport du GIEC

Groupe 1 - Les bases physiques du climat

3. Des réglementations européennes et nationales qui influencent les décisions, notamment des entreprises (DPEF, CSRD)



II. Quels leviers d'action existent à l'échelle individuelle ?

1. Des actions au quotidien



Alimentation

Réduire sa consommation de viande, favoriser la nourriture locale quand c'est possible, etc.



Déplacements

Favoriser le covoiturage, les transports en commun, la marche ou le vélo quand c'est possible...



Consommation

Acheter moins, acheter plus responsable (de seconde main pour les vêtements, local, en vrac...), utiliser moins d'emballages, etc.



Choix des activités

Engagement associatif, loisirs "bas carbone" (ex : sports), sensibilisation (Fresque du climat, Atelier 2tonnes), Influence responsable (média *lesothers* sur Instagram), etc.



Focus sur la Fresque du climat

Atelier ludique et collaboratif sur les causes et conséquences du réchauffement climatique



2. Autre levier d'action important : s'engager via son métier

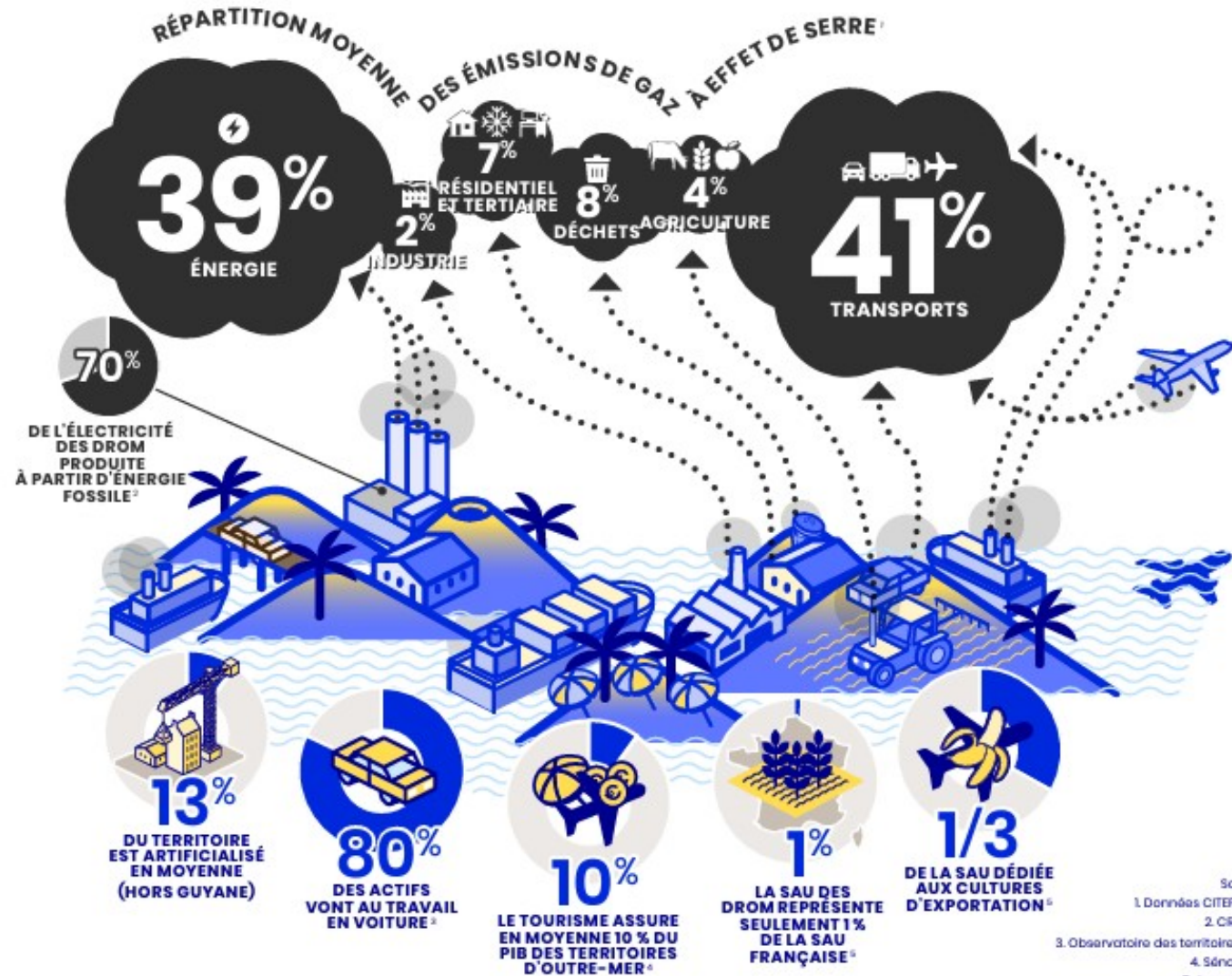


Focus sur le *Shift Project*

Laboratoire d'idées pour atténuer le changement climatique et réduire la dépendance de l'économie française aux énergies fossiles, notamment le pétrole



Version 974 : Focus sur l’Outre Mer

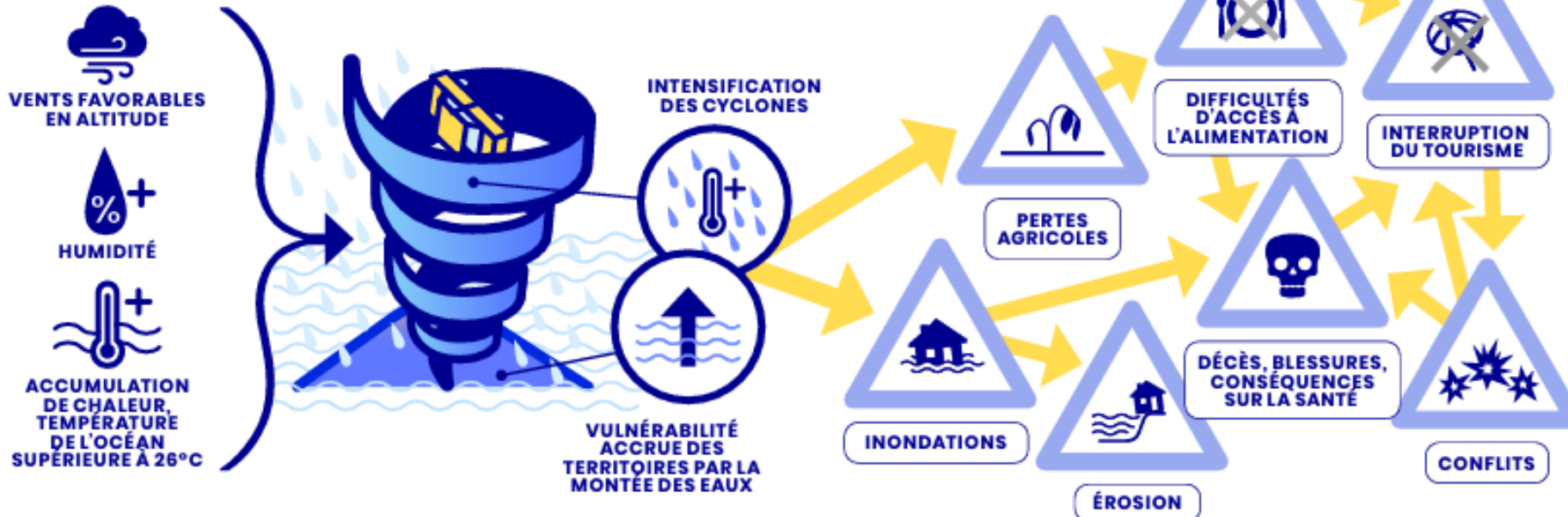


Quels enjeux pour notre île ?

- Faible autonomie alimentaire
- Dépendance à l'automobile et à l'avion
- Urbanisme sous forte contrainte (fort taux d'artificialisation)
- Risques climatiques élevés

Des cyclones plus dévastateurs avec le réchauffement climatique

A priori sans effets sur la fréquence des cyclones, la dérive climatique accroît leur intensité, ainsi que la vulnérabilité des territoires d'outre-mer via l'élévation du niveau de la mer.



AGRICULTURE ET AGRO-ALIMENTAIRES

(en milliers d'ETP)

600

550

500

450

400

350

300

250

200

150

100

50

0

-50

-100

-150

-200

-250

-300

-350



PRODUCTION AGRICOLE

+541

+15
Artisanat commercial
Diversification des activités de valorisation

+42
Généralisation des pratiques agro-écologiques

+133

+366
Relocalisation de la production

-60,3
Industries agro-alimentaires

-19,4
Commerce de gros

-8
Fourniture d'intrants et de services

LOGEMENT



+101

Augmentation dans la rénovation énergétique

-187

Diminution des activités de construction neuve (-44%)

INDUSTRIE AUTOMOBILE



+20

Fabrication de batterie
Borne de charge de véhicules électriques

-153

Avol de la filière

-101

Industrie automobile

-66

Amont

VÉLO



+45

Intégration industrielle et soutien à l'artisanat

+187

En aval, distribution, entretien et réparation

TRANSPORT LONGUE DISTANCE



+37

Développement du transport ferroviaire de longue distance

-38

Boisse du transport aérien

FRET



+2

Dans le fluvial
Dans le ferroviaire

+14

+111

Dans le cycle (dernier kilomètre)

-112

Dans le routier

-18

Services de fret

BOIS, BÉTON, CIMENT



+30

Forêt et bois

-14

Béton Ciment

-2

PTEF : ÉVOLUTION NETTE DES EMPLOIS PAR SECTEUR

III. Quels sont les principaux profils recherchés par les entreprises ?

Exemples types de métiers recherchés par les entreprises aujourd'hui



Ingénieur.e senior etudes et audits énergétique (h/f) - cdi

Vous permettre de reprendre simplement et sereinement le contrôle de votre consommation d'énergie, en France puis en Europe, en faisant la transition énergétique de votre logement !

Hello Watt • Produits ou services responsables • CDI • Impact Job Fair • Paris, France • Energie

Il y a 2 jours



Data analyst h/f

Nous développons la mobilité partagée là où elle est peu accessible historiquement : dans les zones périurbaines et rurales, en heures creuses, pour les personnes à mobilité réduite.

Padam Mobility • Produits ou services responsables • CDI • Shift Your Job • Impact Job Fair

Forum Ambition Transition • Paris, France • Mobilité

Il y a 2 jours



Consultant bilan carbone - stage

Notre objectif est de proposer une solution d'accompagnement la plus impactante possible pour les équipes « climat » des entreprises, à travers des programmes collectifs de décarbonation

WeCount • Partenaire de la transition • Stage • Zei • Shift Your Job • Communauté Impact France

La Basculade • Impact Score • Lyon, France • Conseil

Il y a 3 jours



Responsable communication territoriale h/f - cdi

Développer le tri, le recyclage et le réemploi des emballages et des papiers.

Citeo

Produits ou services responsables

CDI

Zei

Pour un réveil écologique

Talents for the Planet

Toulouse, France

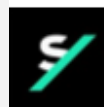
Économie circulaire



CHEF DE PROJET TRANSITION ECOLOGIQUE (F/H)

CPAM des Bouches-du-Rhône (Assurance Maladie)
Marseille, Provence-Alpes-Côte d'Azur, France
(Hybride)

Consulté · Promu(e) · Candidature simplifiée



Consultant(e) Confirmé(e) Energy, Utilities & Environment

Sia Partners
Paris, Île-de-France, France (Sur site)

26 anciens collègues travaillent ici

Promu(e) · Candidature simplifiée



Sales / business developer

Rendre l'information sur l'action des entreprises accessible à tous ! Ouvrir et mutualiser la connaissance climatique, pour réussir tous ensemble le défi écologique.

OpenClimat

Produits ou services responsables

CDI

Shift Your Job

Communauté Impact France

Paris, France

EcoTech

Remarques :

⇒ De plus en plus de profils spécialisés (ingénieurs et autres)

⇒ Mais aussi des entreprises « engagées » qui ont besoin de l'aide d'experts (commercial, comptable, responsable communication, data analyst...)

En complément : Les solutions au(x) problème(s) passent d'abord par leur bonne compréhension

Court extrait d'une conférence entre J-M. Jancovici et E. Klein ([Jancovici](#) - Klein : L'importance de la connaissance sur les enjeux climat - 25 juin 2021 de 14''25 à 20''30 en accéléré) sur l'importance d'avoir une bonne connaissance des enjeux pour ne pas desservir la cause.



YouTube · Jean-Marc Jancovici

Plus de 405,6 k vues · il y a 3 ans



Jancovici - Klein : L'importance de la connaissance sur les ...



... conférence : 00:03:30, Jean-Marc Jancovici (en léger retard) arrive vers

00:14:10 Modération : Juliette Nouel Attention : le son est mauvais ...



QUIZZ

Culture générale sur la crise climatique

1. La surface de la Terre est recouverte à :

A. 60 % eau – 40 % surfaces terrestres

B. 70 % eau – 30 % surfaces terrestres

C. 75 % eau – 25 % surfaces terrestres



2. Quel est le principal secteur d'activité responsable du dérèglement climatique ?

A. Le secteur pétrolier et gazier

B. Les transports

C. La filière du textile



3. En fondant, quel type de glace est largement responsable de la montée des eaux ?

A. Les glaciers de montagne

B. La banquise

C. Les icebergs



4. L'agriculture est responsable de la déforestation mondiale à hauteur de :

A. 35%

B. 60%

C. 80%



5. Quel pourcentage de CO₂e émis par ma voiture ce matin sera encore présent dans l'atmosphère dans 100 ans ?

A. 10%

B. 20%

C. 40%



6. Vrai ou faux : les sacs réutilisables (*totebags*) sont plus responsables que les sacs de plastique ordinaires

A. Vrai

B. Faux



7. 2023 a été l'année la plus chaude de l'histoire (depuis le début des mesures, avant 2024). Mais dans quelle proportion ?

- A.** 200 jours sur 365 jours ont été plus chauds que par le passé
- B.** 250 jours sur 365 jours ont été plus chauds que par le passé
- C.** 300 jours sur 365 jours ont été plus chauds que par le passé



8. D'après vous, qu'est ce qui a le moins d'impact sur le climat ?

A	B
 <p data-bbox="690 891 733 972">1</p> <p data-bbox="435 1029 1003 1168">Intégrale de Friends en streaming</p>	 <p data-bbox="1676 891 1719 972">1</p> <p data-bbox="1467 1029 1946 1168">A/R Lille - Nîmes en voiture</p>

9. D'après vous, qu'est ce qui a le moins d'impact sur le climat ?

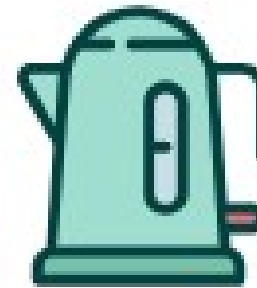


A

1

Manteau

—
ou
—



B

1

Bouilloire

10. D'après vous, qu'est ce qui a le moins d'impact sur le climat ?

A



1

Repas avec du boeuf

ou

B



1

A/R Paris - Marseille en tgv



Conclusion

- « *L'avenir entre les mains des nouvelles générations* » : Discours qui peut paraître culpabilisateur
- Toutefois l'inaction favorise l'éco-anxiété
- Personne n'est exemplaire. L'important c'est de se demander :
 - 1) Où sont les principaux impacts ?
 - 2) Sur lesquels je peux **agir directement** ?
 - 3) Sur lesquels je peux **agir indirectement** ?

Sources & coups de

Vidéo sur les limites planétaires (reportage TF1, 2024) :

<https://www.tf1info.fr/environnement-ecologie/reportage-document-tf1-la-terre-s-epuise-regardez-cette-video-fascinante-sur-les-six-des-neuf-limites-planetaires-deja-franchies-2333514.html>

Vidéo « Aux origines du réchauffement climatique » (reportage TF1, 2023) :

[QUIZ - COP28 : Quels sont les enjeux du dérèglement climatique ? Testez vos connaissances | TF1 INFO](#)

Synthèse des trois volets du **6ème rapport du GIEC** (Pour un réveil écologique):

<https://pour-un-reveil-ecologique.org/fr/articles/10-points-cles-giec-ar6-wg3/>

Site de la Fresque du climat : <https://fresqueduclimat.org/projet/>

Site de l'Atelier 2 tonnes : <https://www.2tonnes.org/a-propos>

Outil de **calcul de son empreinte carbone** (ADEME) : <https://nosgestesclimat.fr/>

Bon pote, média de référence pour déconstruire les idées reçues sur le réchauffement climatique et comprendre les ordres de grandeur (présent aussi sur Instagram @bonpote): <https://bonpote.com/>

Un monde sans fin, Jean-Marc Jancovici (BD)

Tout comprendre (ou presque) sur le climat, Bonpote, Anne Brès, Claire Marc (Livre illustré)

+ quelques Podcasts : "Les Baladeurs" (récits d'aventures), GreenLetter club : l'écologie décortiquée (interviews autour d'un sujet environnemental ou social)