

# Éclipse Annulaire de Soleil le jeudi 1<sup>er</sup> septembre 2016

## Recommandations pour une observation Sans Danger

le jeudi 1<sup>er</sup> septembre 2016, une éclipse annulaire de Soleil sera visible à la Réunion de 12H20 à 15H40. Le maximum d'obscuration du soleil aura lieu à 14H09 à la Réunion. L'ARS OI recommande la plus grande vigilance pour éviter les accidents oculaires à cette occasion.

**REGARDER DIRECTEMENT LE SOLEIL PENDANT L'ÉCLIPSE VOUS RENDRAIT AVEUGLE !**

### Quels sont les risques oculaires ?

L'observation sans précaution d'une éclipse de soleil est susceptible d'entraîner des lésions ophtalmologiques graves et irréversibles. Les risques oculaires auxquels expose une observation directe du soleil, sont de deux natures :

- **lésions cornéennes à type de kératite**, liées essentiellement aux ultraviolets, douloureuses mais réversibles en quelques jours ;
- **lésions rétiniennes à type de brûlures rétiniennes** liées à l'effet thermique du rayonnement solaire et à un effet photochimique sur les cellules rétiniennes particulièrement fragiles. Ces lésions peuvent altérer définitivement la vue.

### Munissez-vous de lunettes spéciales

Pour observer cet événement dans de bonnes conditions de sécurité, il est indispensable de se munir de lunettes spéciales de protection complètement opaques à la lumière normale.

Afin d'être certain que les lunettes sont bien conformes, il convient d'être vigilant et de vérifier qu'elles portent le **marquage « CE »**. Elles doivent par ailleurs être **accompagnées d'une notice d'information** rédigée en langue française, précise et compréhensible, comprenant notamment le nom et l'adresse du fabricant ou de son représentant dans l'Union Européenne ainsi que les avertissements d'utilisation et toute autre préconisation utile.

### ATTENTION

**Il est recommandé aux personnes ne disposant pas d'équipement de protection adapté de ne pas observer l'éclipse.**

En aucun cas le soleil ne doit être observé avec des instruments d'optiques (jumelles, appareil photographique...) ni avec des moyens de protection de fortune, comme des verres fumés, les films radiologiques ou de simples lunettes de soleil dont la faculté de protection est très insuffisante.

**Les parents et l'entourage des enfants doivent veiller tout particulièrement à les prévenir et les protéger.**

**PENDANT L'ÉCLIPSE NE JAMAIS REGARDER LE SOLEIL A L'ŒIL NU**

**CE QUI NE MARCHE PAS !**



Le négatif photo ou les radios médicales



Un verre fumé à la bougie



La réflexion sur une bassine d'eau ou une vitre

l'oeil capte encore 2 à 4% de la lumière, c'est 2000 fois trop lumineux !



Superposer des lunettes de soleil

(elles ne filtrent pas assez, même en en mettant 10 !)

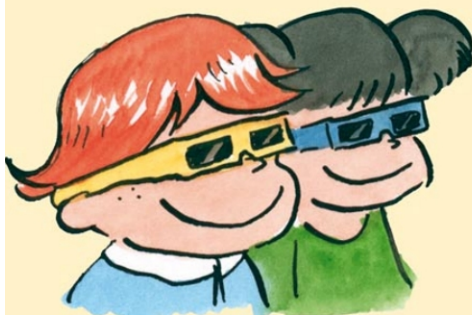
**CE QUI MARCHE !**



Rappelez-vous !  
La rétine de l'oeil n'a pas de récepteurs à la douleur, donc même si on ne sent rien, ça brûle quand même, et de manière irréversible...



**PROTÉGEZ VOS YEUX :  
PORTEZ VOS LUNETTES  
SPÉCIALES ÉCLIPSE !**



Les lunettes "spéciales éclipse" sont le meilleur moyen d'observer une éclipse à l'oeil nu, confortablement et en toute sécurité !

