



VERS LE BAC 2021

**Epreuves communes de contrôle
continu en voie générale et
technologique**



**POUR L'ÉCOLE
DE LA CONFIANCE**

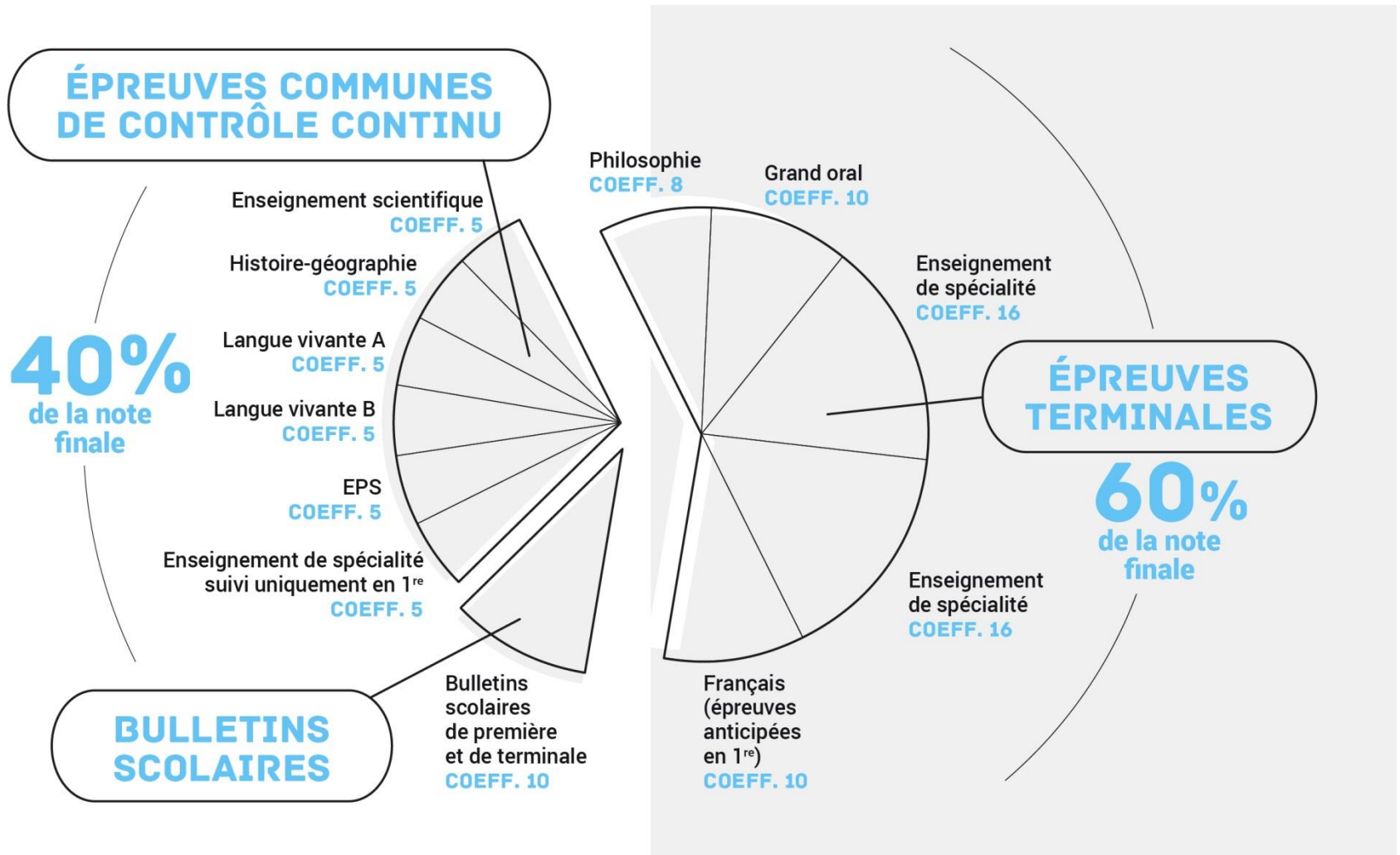
Quels sont les objectifs des épreuves communes de contrôle continu ?

- Le nouveau baccalauréat comprend une part de contrôle continu pour valoriser un travail régulier tout au long de l'année de première et de l'année de terminale.
- Le contrôle continu **reflète mieux le travail régulier de l'élève**. Il tient compte de sa progression et permet à l'élève de cumuler ses acquis pour l'obtention du baccalauréat.
- Les épreuves engendrent **moins de stress** car l'effort de révision est mieux réparti, évitant le bachotage en fin de terminale. Elles s'inscrivent dans le cours normal de la scolarité.
- Les épreuves de contrôle continu permettent aux élèves d'identifier leurs points forts et leurs lacunes et de **progresser** dans leurs apprentissages.

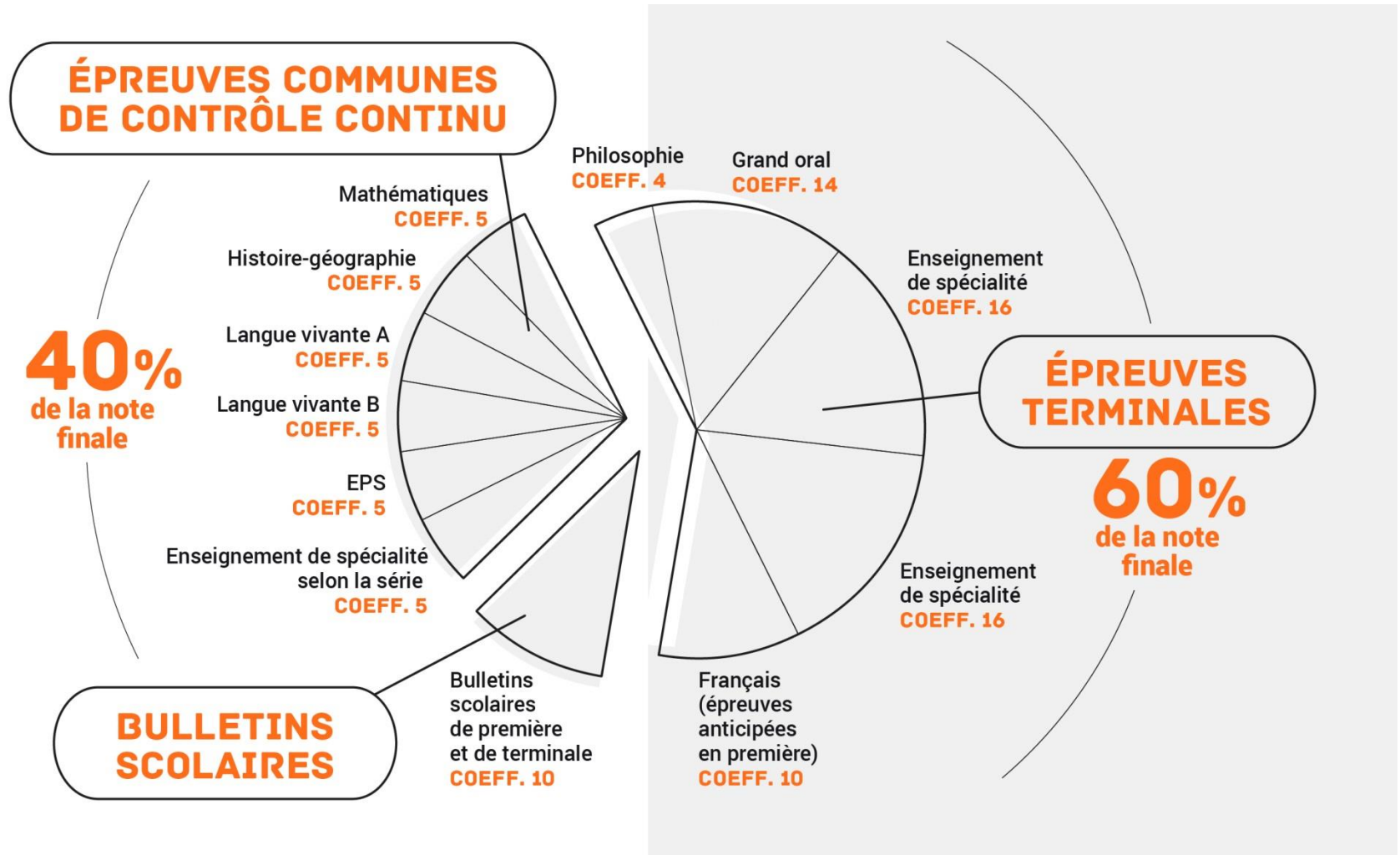
Rappels de l'organisation du baccalauréat

Voie générale et voie technologique

COMPOSITION DE LA NOTE DU BAC – VOIE GÉNÉRALE



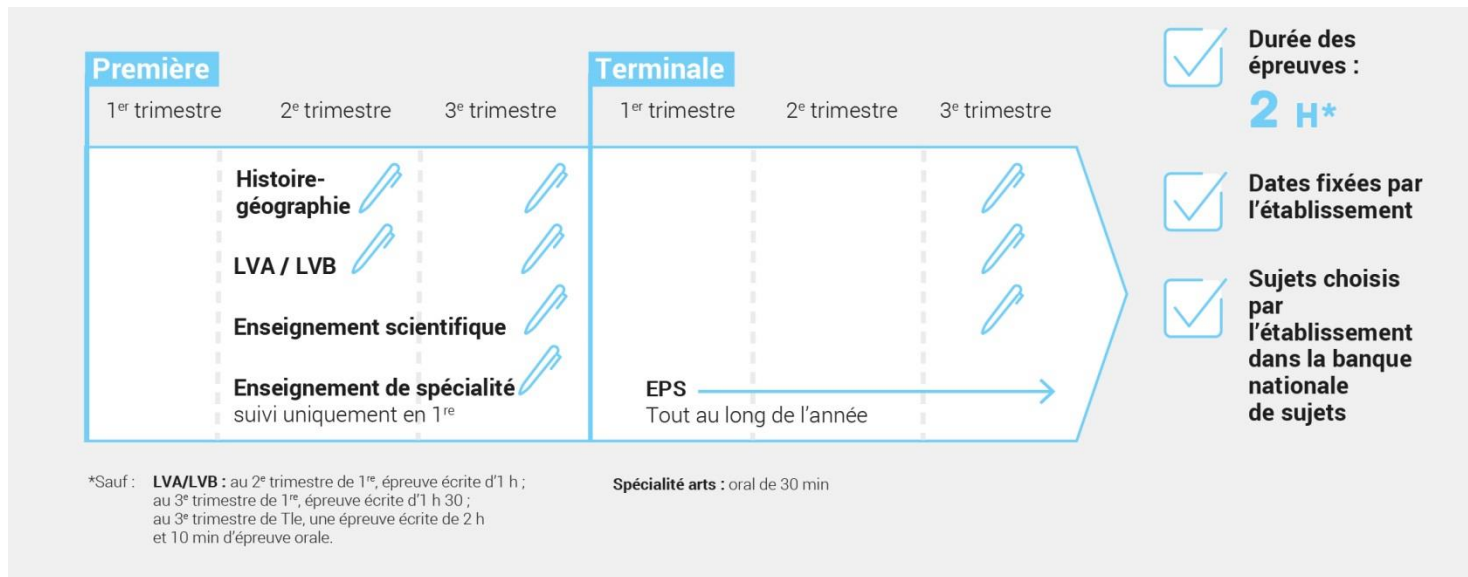
COMPOSITION DE LA NOTE DU BAC - VOIE TECHNOLOGIQUE



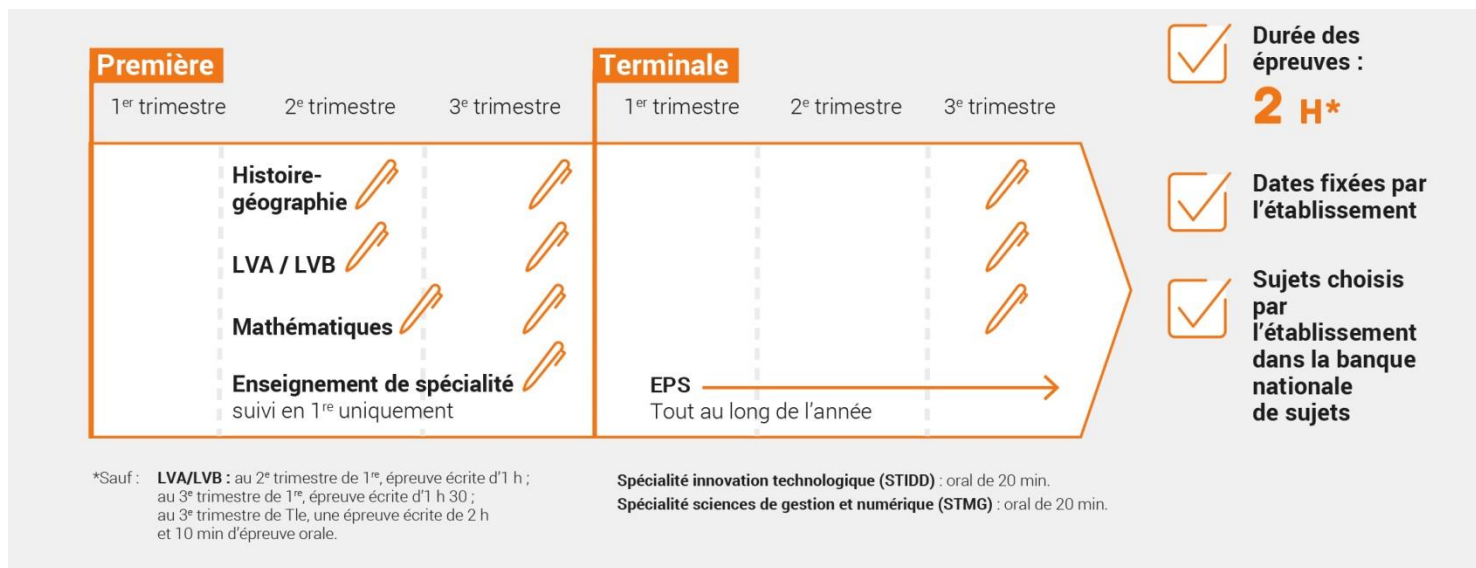
Quel calendrier et quelles épreuves ?

Voie générale et voie technologique

CALENDRIER DES E3C VOIE GÉNÉRALE



CALENDRIER DES ÉPREUVES DES E3C VOIE TECHNOLOGIQUE



**Quel est le calendrier précis des épreuves des deux sessions
de première au lycée de Trois-Bassins ?**

1^{ÈRE} SESSION : FEVRIER 2020

■ LVA-LVB - ANGLAIS - EPREUVE ECRITE : 1h

■ Lundi 3 février 2020 – 8h00 / 9h05 (5mn d'installation)

■ Aménagements d'examen

■ HISTOIRE-GEOGRAPHIE : 2h

■ Mardi 4 février 2020 – 8h00 / 10h05 (5mn d'installation)

■ Aménagements d'examen

■ MATHEMATIQUES : 2h **UNIQUEMENT POUR 1STI2D ET STMG**

■ Mercredi 5 février 2020 - 8h00 / 10h05 (5mn d'installation)

■ Aménagements d'examen

■ LVA-LVB – ALLEMAND /ESPAGNOL - EPREUVE ECRITE : 1h

■ Jeudi 6 février 2020 - 8h00 / 9h05 (5mn d'installation)

■ Aménagements d'examen

2^{ÈME} SESSION AU LYCEE : AVRIL-MAI 2020

■ LVA-LVB - ANGLAIS - EPREUVE ECRITE : 1h30

■ Mercredi 28 avril 2020 – 8h00 / 9h35 (5mn d'installation)

■ Aménagements d'examen

■ LVA-LVB – ALEMAND / ESPAGNOL- EPREUVE ECRITE : 1h30

■ Jeudi 29 avril 2020 - 8h00 / 9h35 (5mn d'installation)

■ Aménagements d'examen

■ HISTOIRE-GEOGRAPHIE : 2h

■ Semaine du 18 au 22 mai 2020– 8h00 / 10h05 (5mn d'installation)

■ Aménagements d'examen

■ MATHEMATIQUES : 2h **UNIQUEMENT POUR 1STI2D ET STMG**

■ Semaine du 18 au 22 mai 2020 - 8h00 / 10h05 (5mn d'installation)

■ Aménagements d'examen

2^{ÈME} SESSION : AVRIL-MAI 2020

- **ENSEIGNEMENT SCIENTIFIQUE : 2h** **VOIE GENERALE**
 - Semaine du 18 au 22 mai 2020 – 8h00 / 10h05 (5mn d'installation)
 - Aménagements d'examen, tiers temps

- **SPECIALITE NON RETENUE EN TERMINALE : 2h** **VOIE GENERALE**
 - Semaine du 18 au 22 mai 2020 - 8h00 / 10h05 (5mn d'installation)
 - Aménagements d'examen, tiers temps

- **SPECIALITE A L'ORAL : 20mn (oral)** **VOIE TECHNOLOGIQUE**
 - STI2D : Innovation technologique
 - STMG : Sciences de gestion et numérique

2^{ÈME} SESSION AU LYCEE : AVRIL-MAI 2020

■ ENSEIGNEMENT SCIENTIFIQUE : 2h

VOIE GENERALE

- Semaine du 18 au 22 mai 2020 – 8h00 / 10h05 (5mn d'installation)
- Aménagements d'examen

■ SPECIALITE NON RETENUE EN TERMINALE

VOIE GENERALE

- Semaine du 18 au 22 mai 2020 - 8h00 / 10h05 (5mn d'installation)
- Aménagements d'examen

■ SPECIALITE VOIE TECHNOLOGIQUE : 20 mn (oral) Dates à préciser

- STI2D : Innovation technologique
- STMG : Sciences de gestion et numérique

Et la convocation ?

- Chaque élève reçoit une convocation individuelle papier et numérisée au moins 8 jours avant la date de l'épreuve. Elle est consultable via METICE dans CYCLADES.
- En cas d'absence pour raison de force majeure, une épreuve de remplacement sera organisée par l'établissement.
- Par contre, en cas d'absence sans justificatif ou hors cause de force majeure, une note de zéro sera attribuée pour l'épreuve.

Quels sujets ?

DES SUJETS ISSUS D'UNE BANQUE NATIONALE DE SUJETS

- Les sujets sont choisis dans une banque nationale de sujets par le chef d'établissement sur proposition des professeurs
- La banque nationale des sujets garantit l'égalité de traitement des candidats.
 - Elle rassemble des sujets de niveau équivalent sur les différentes parties des programmes.
 - Les sujets tiennent compte des progressions pédagogiques des programmes d'enseignement de première et de terminale.
 - Ces sujets ont été élaborés par des inspecteurs et des professeurs.

Quelles copies ?

ORGANISATION DES ÉPREUVES ET COPIES

- Les copies sont numérisées et anonymisées
- Les copies seront corrigées par d'autres professeurs au sein de l'établissement ou au sein d'un autre établissement de l'académie suivant un barème de correction. **Aucun professeur ne corrigera les copies de ses élèves**
- Une commission d'harmonisation des notes se tiendra dans chaque académie à l'issue de chaque série d'épreuves de contrôle continu pour préserver le respect du principe d'égalité entre les candidats, quels que soient leur établissement, leur correcteur ou leur sujet

DES COPIES NUMÉRISÉES ET ANONYMISÉES

Fac similé des copies qui seront utilisées pour les épreuves communes de contrôle continu.

Le fac-similé d'une copie de brevet numérique et anonymisée présente un formulaire d'identification en haut à gauche. Ce formulaire contient des champs pour le nom de famille, le prénom, le numéro de candidat, le numéro de l'épreuve, le sujet et la session. En dessous de ces champs, il y a des sections pour le contenu de l'épreuve et les modalités de la copie. Le reste de la page est constitué de lignes horizontales pour l'écriture, et un petit logo est visible en bas à droite.

Après l'épreuve, la copie de l'élève est anonymisée et corrigée par un professeur autre que son professeur habituel.

Ce fac-similé est identique au précédent, mais avec une grande croix (X) dessinée au-dessus de la zone d'écriture, indiquant que la copie a été anonymisée. Le reste de la page, y compris le formulaire d'identification et le logo en bas à droite, est identique.

CONSULTATION DES COPIES

- Après chaque série d'épreuves communes de contrôle continu et l'harmonisation académique, l'élève peut consulter ses notes et ses copies annotées via METICE dans CYCLADES.
 - L'élève a connaissance de ses notes au fur et à mesure : elles lui permettent de prendre conscience de ses points forts et peuvent l'aider dans sa progression.
 - Les annotations des correcteurs lui permettent de comprendre, pour chaque exercice, ce qui a été réussi et ce qui doit encore être travaillé.
 - Les professeurs accompagnent les élèves pour progresser d'une épreuve à l'autre.

Comment sont intégrées les notes des épreuves de contrôle continu pour le BAC?

LIVRET SCOLAIRE ET CONTRÔLE CONTINU

- Le contrôle continu combine deux modalités d'évaluation :
 - les notes des livrets scolaires à hauteur de 10% de la note finale
 - et les épreuves communes de contrôle continu à hauteur de 30 %
- Les notes des livrets scolaires portent sur l'ensemble des matières étudiées en première et en terminale, y compris les enseignements optionnels.

Où et comment en savoir plus sur ces épreuves ?

Où consulter les sujets zéro de chaque épreuve ?

RÉUSSIR SON CONTRÔLE CONTINU

Plus d'informations sur le site [Quand je passe le Bac](#) pour bien se préparer aux épreuves du contrôle continu et comprendre ce qui est attendu lors de l'épreuve.

	PREMIÈRE		TERMI-NALE
	2 nd trimestre	3 ^e trimestre	3 ^e trimestre
HISTOIRE - GÉOGRAPHIE Coefficient 5	+	+	+
LANGUE VIVANTE A Coefficient 5	+	+	+
LANGUE VIVANTE B Coefficient 5	+	+	+
MATHÉMATIQUES Coefficient 5	+	+	+
ENSEIGNEMENT DE SPÉCIALITÉ Coefficient 5		+	Pas de spécialité en terminale
EPS Coefficient 5 (Réparti sur toute l'année de terminale)			+



Comment réussir mes épreuves communes de contrôle continu ?

ICI, on vous donne le détail des épreuves au fur et à mesure, et des conseils pour vous préparer.

Le **sexe-cours 7** Les épreuves sont des devoirs sur table de 20 maximum notés sur 20 et les sujets sont choisis par vos professeurs en fonction de votre amoncement dans le programme.

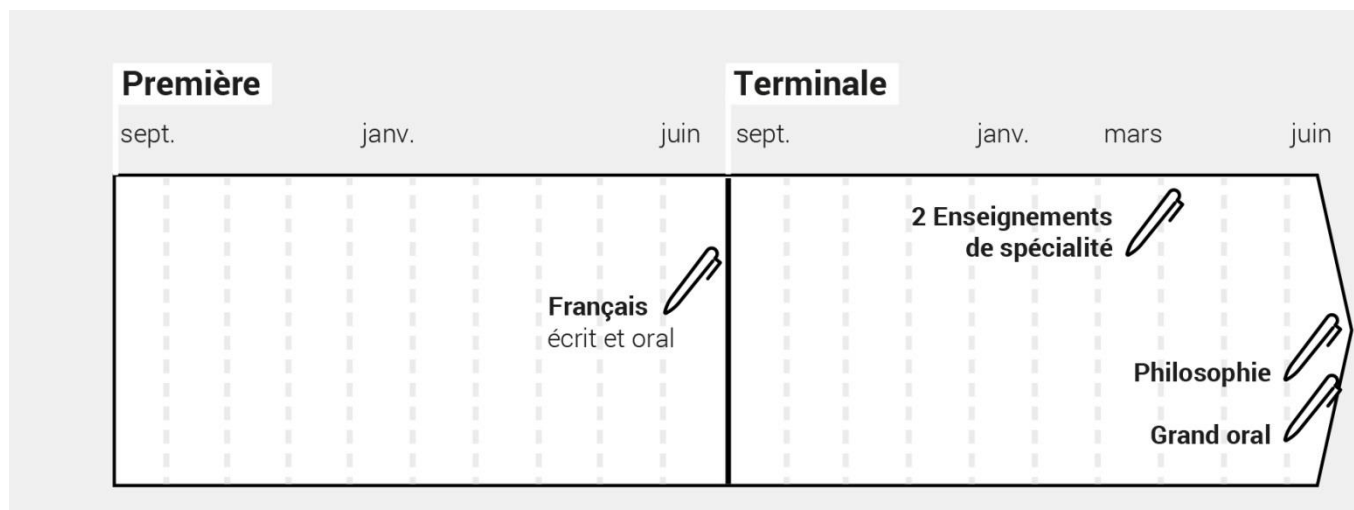
Chaque matière est coefficient 5.

	PREMIÈRE		TERMINALE
	2 nd trimestre	3 ^e trimestre	3 ^e trimestre
HISTOIRE - GÉOGRAPHIE Coefficient 5	+	+	+
LANGUE VIVANTE A Coefficient 5	+	+	+
LANGUE VIVANTE B Coefficient 5	+	+	+
ENSEIGNEMENT SCIENTIFIQUE Coefficient 5			
ENSEIGNEMENT DE SPÉCIALITÉ Coefficient 5		+	
EPS Coefficient 5			Réparti sur toute l'année de terminale



RAPPEL : EPREUVES TERMINALES

CALENDRIER DES ÉPREUVES TERMINALES



**POUR L'ÉCOLE
DE LA CONFIANCE**