

MAI



2025

JOB SHADOWING EN ESTONIE



8 personnels du LPO de
Vincendo en observation dans
les lycées estoniens





Port de Tallinn



**Ce séjour a
été possible**



**grâce à
Erasmus !**

Enrichir les vies, ouvrir les esprits.



Symphonie de cultures européennes : projets collaboratifs eTwinning avec 12 pays d'Europe



DANS LE CADRE D'UN
PARTENARIAT
ERASMUS, HUIT
COLLÈGUES DU LYCÉE
DE VINCENDO
SONT ACCUEILLIS PAR
L'APFEST.



MAI 2025



IRINA RAYNER

APFEST

ASSOCIATION



POUR




L'ENSEIGNEMENT DU FRANÇAIS



EN ESTONIE





GRÂCE À L'APFEST,
SEPT COLLÈGUES
ESTONIENS SONT
VENUS À LA RÉUNION
POUR UN
JOB SHADOWING EN
FÉVRIER 2025.

Nos élèves et nos collègues ont accueilli les professeurs estoniens à Vincenzo.

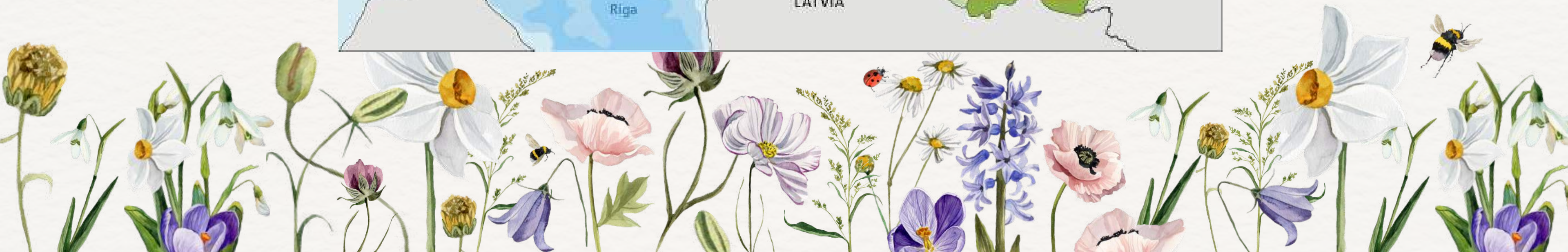


Après 11H30 de vol, nous avons atterri à Paris, puis nous avons repris un avion pour Tallinn où nous sommes arrivés 3H après.

De la Réunion
à Tallinn



L'Estonie compte 1,3 million d'habitants.



“LE CORPS ET LA PAROLE DES ÉLÈVES ET DES PROFESSEURS DANS LES ESPACES D’ENSEIGNEMENT”

=> FIL CONDUCTEUR DE
NOTRE TRAVAIL EN ESTONIE



Nous avons aussi
observé le
développement durable
en Estonie.





La mer Baltique est très peu salée, en raison de la fonte inexorable des glaciers.


Nous étions dans quatre établissements scolaires :

- ÉLÈVES SELECTIONNES A L'ENTREE DE SECONDE;
- COURS DE 45 MINUTES, ORGANISÉS AUTOUR D'ACTIVITES N'EXCEDANT PAS 10 MINUTES CHACUNE;
- COURS DE LANGUE CONSTRUITS SUR LE MEME PRINCIPE, AVEC RESTITUTION ORALE SYSTEMATIQUE EN BINOMES OU EN GROUPES ET EVALUATION PAR LES AUTRES ELEVES;



- IMPORTANCE DES ACTIVITÉS ARTISTIQUES, CULTURELLES ET MANUELLES (EX. COURS DE CUISINE DANS UNE VÉRITABLE CUISINE) ;
- DÉVELOPPEMENT DURABLE : TRI DES DÉCHETS, CRÉATIONS À PARTIR DES PRODUITS RECYCLÉS ; LE LYCÉE DE PERG EST CONSTRUIT SELON LES NORMES ENVIRONNEMENTALES EN VIGUEUR ;
- MISE EN VALEUR DE “L’ESPRIT CRÉATIF” NÉCESSAIRE POUR FAIRE LE LIEN ENTRE LES IDÉES ;
- DES MOYENS CONSIDÉRABLES SELON LES ÉTABLISSEMENTS ;
- L’ESPRIT D’APPARTENANCE À UN LYCÉE.





UN HAUT NIVEAU DE
PERFORMANCE
SCOLAIRE

= > LES MEILLEURS
RÉSULTATS AUX
TESTS PISA



Lycée français



Lycée Gustav Adolf



Lycée de PERG




**Mobilités douces,
transports en commun
très développés**





Espace détente et cantine

A detailed architectural model of a modern building complex, identified as the Lycée de Perg. The model is constructed from white and light brown materials. It features a large, central rectangular volume with a flat white roof and a facade of light brown, vertically-slatted panels. To the left, there is a smaller, more complex structure with a white facade and a series of small, square windows. To the right, another large volume is visible, also with a white facade and a light brown, vertically-slatted facade. The building is surrounded by a paved area with a grid pattern. In the background, there are some trees and a blue sky. The text "Maquette du lycée de Perg" is overlaid on the image in a bold, black font.

Maquette du lycée de Perg



2. tunni töötööd (10.05-11.15)

2. korrus

- Holland 255.
- Horvaatia 249.
- Inimaa 228.
- Itaalia 214.
- Kreika 212.
- Kuipros 210.
- Leedu 208.
- Luksemburg 205.
- Läti 204.
- Malta 203.
- Poola 215.
- UK 234.





Des fauteuils cocons ("Nest") pour lire ou se reposer partout



B O N N E S I D É E S

à a p p l i q u e r c h e z n o u s





UNE DEVISE POUR
NOTRE LYCÉE

UN ANIMAL, UN
EMBLÈME

DEVISE DE PERG

“NOUS AVONS
DE L’INFLUENCE.”



DEVISE DU LYCÉE FRANÇAIS

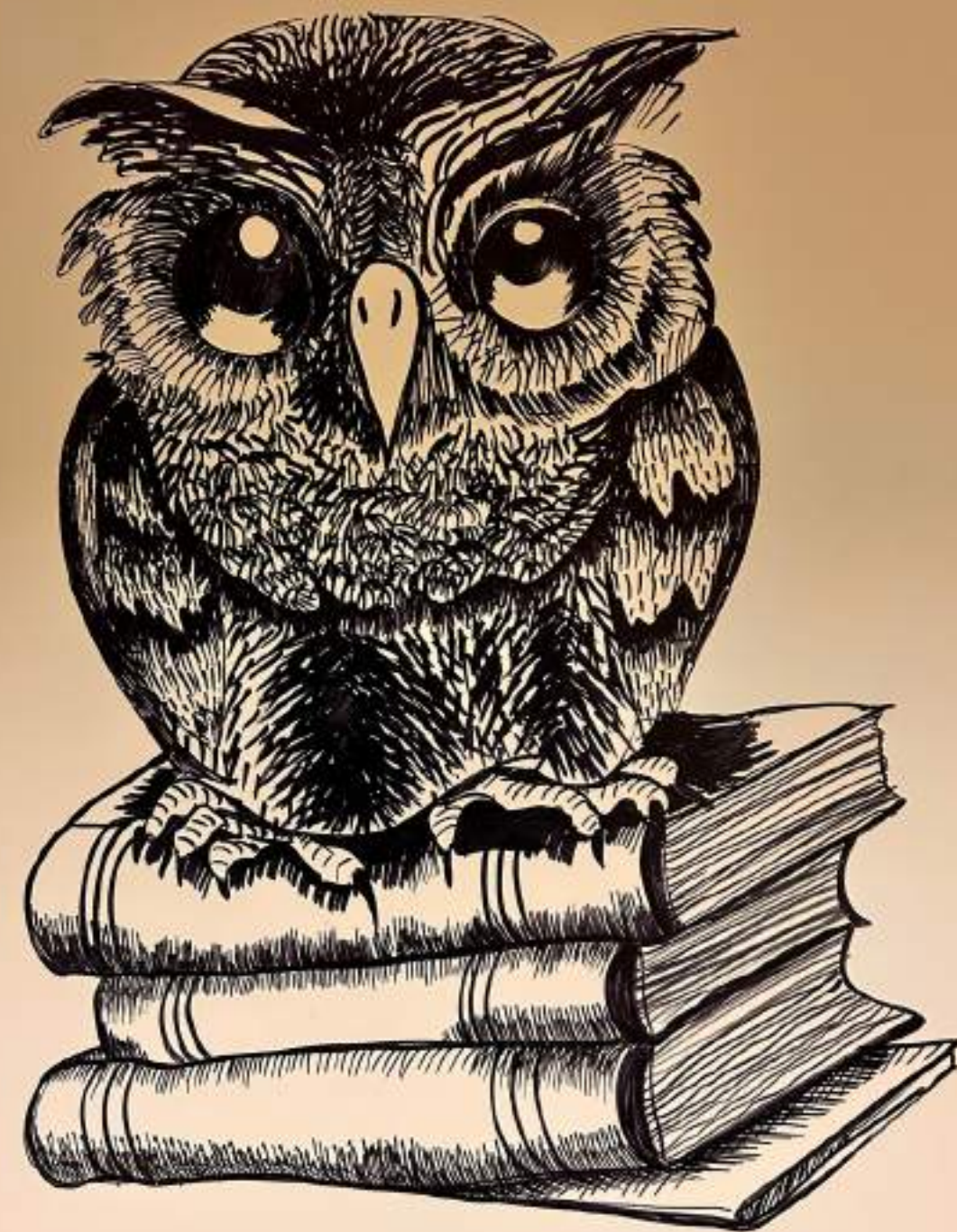
“SOIS DIGNE TOUTE TA
VIE.” (PROBI ESTOTE PER
TOTAM VITAM.)



**La professeure-
documentaliste emmène son
chien au lycée français.**

**Des guitares sont à
disposition des élèves.**





Oeuvres des élèves exposées dans les couloirs du
lycée Gustav Adolf

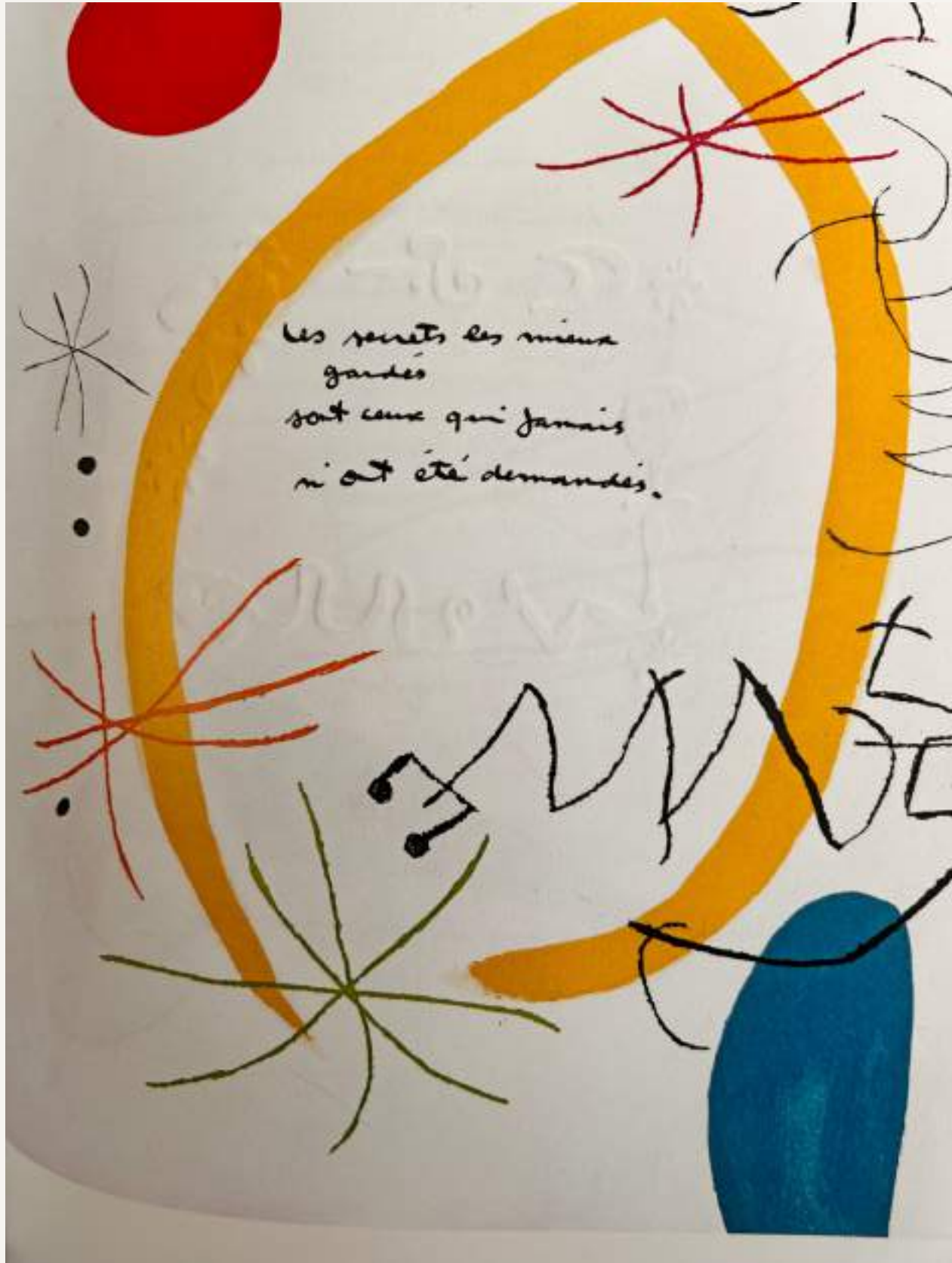


PROMOTION DE LA CULTURE AU LYCÉE:

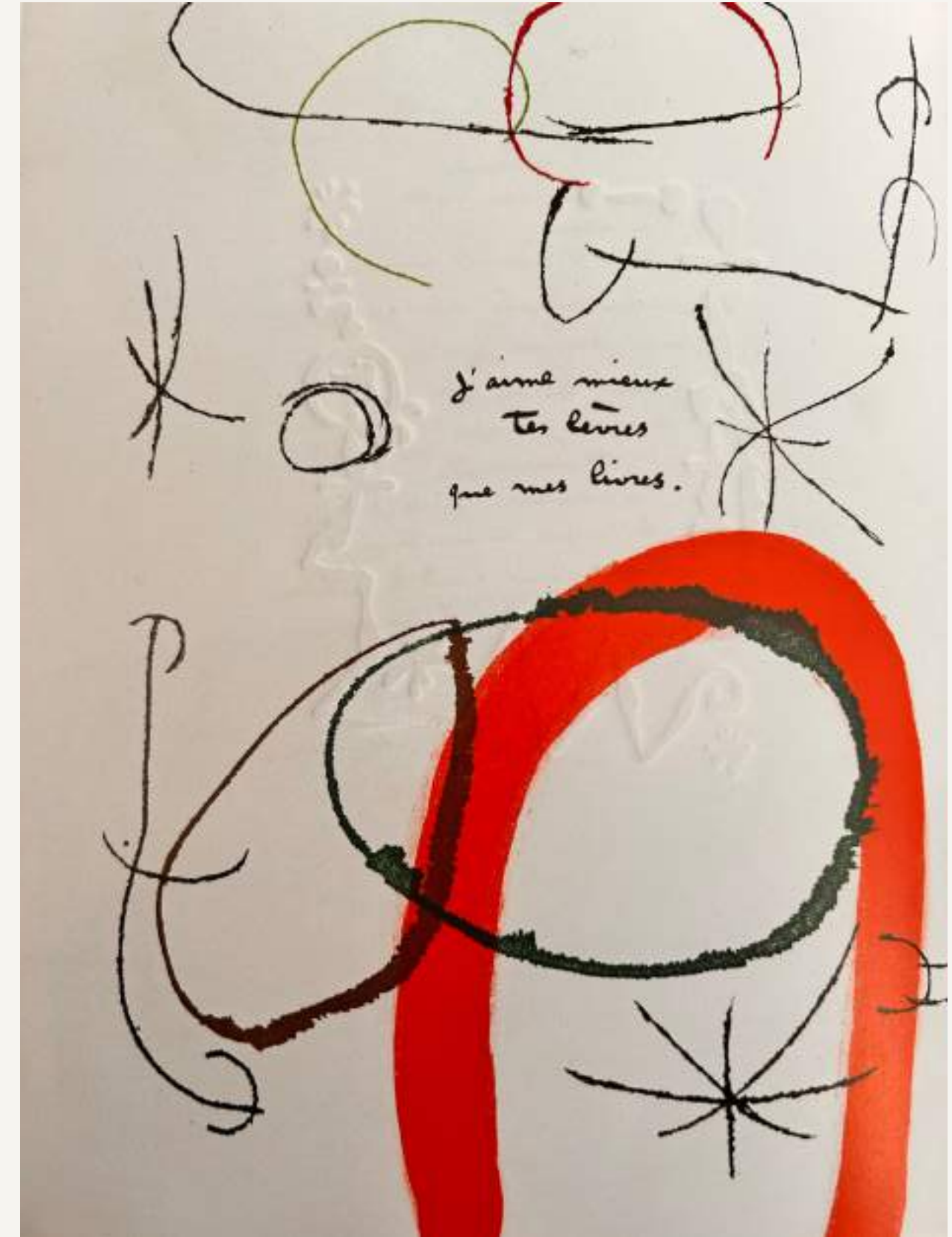
- DES ESPACES D'EXPRESSION ARTISTIQUE
- DES OEUVRES D'ART ET DES CITATIONS PARTOUT

Les élèves ont créé cette belle robe à partir de plastique recyclé.



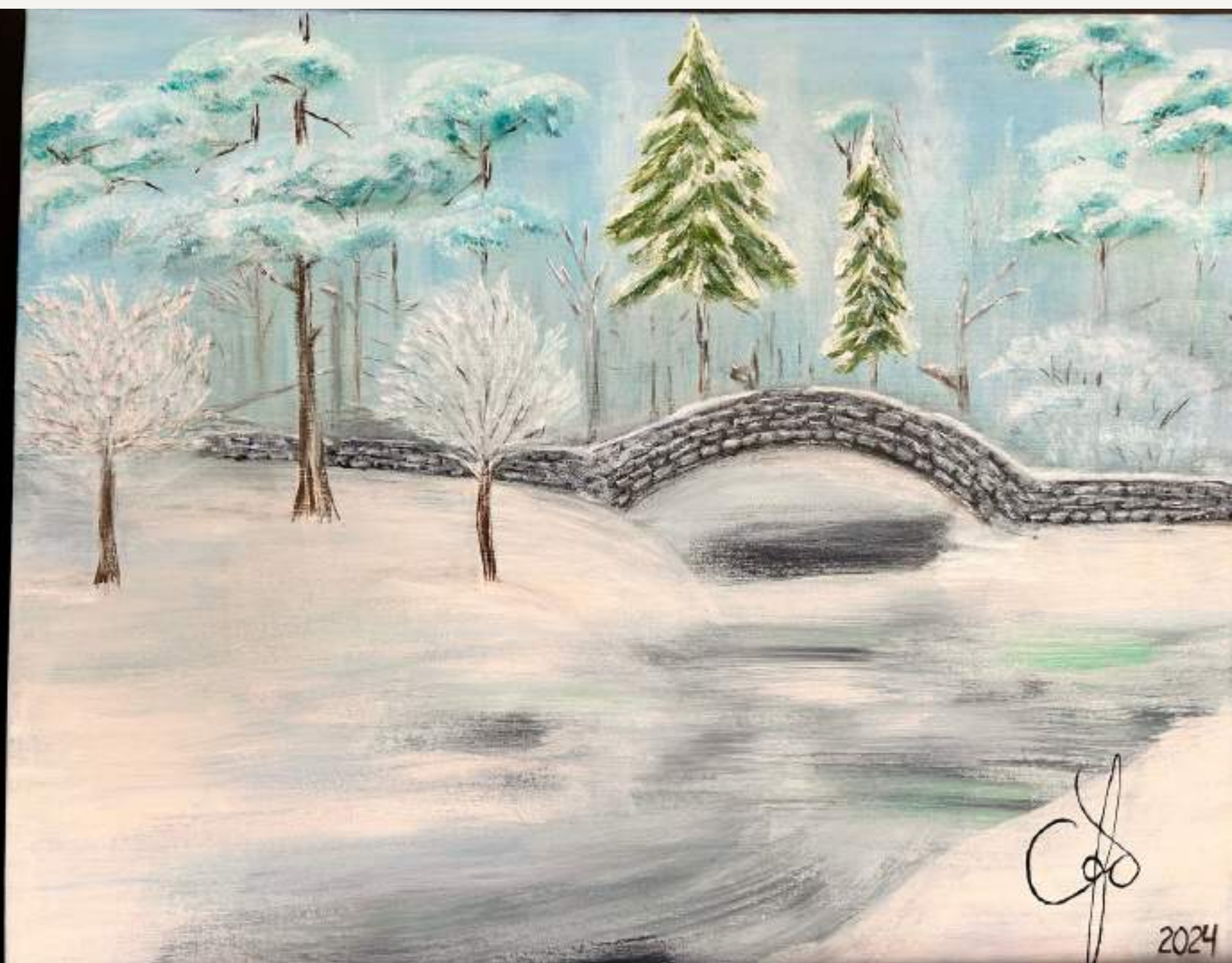
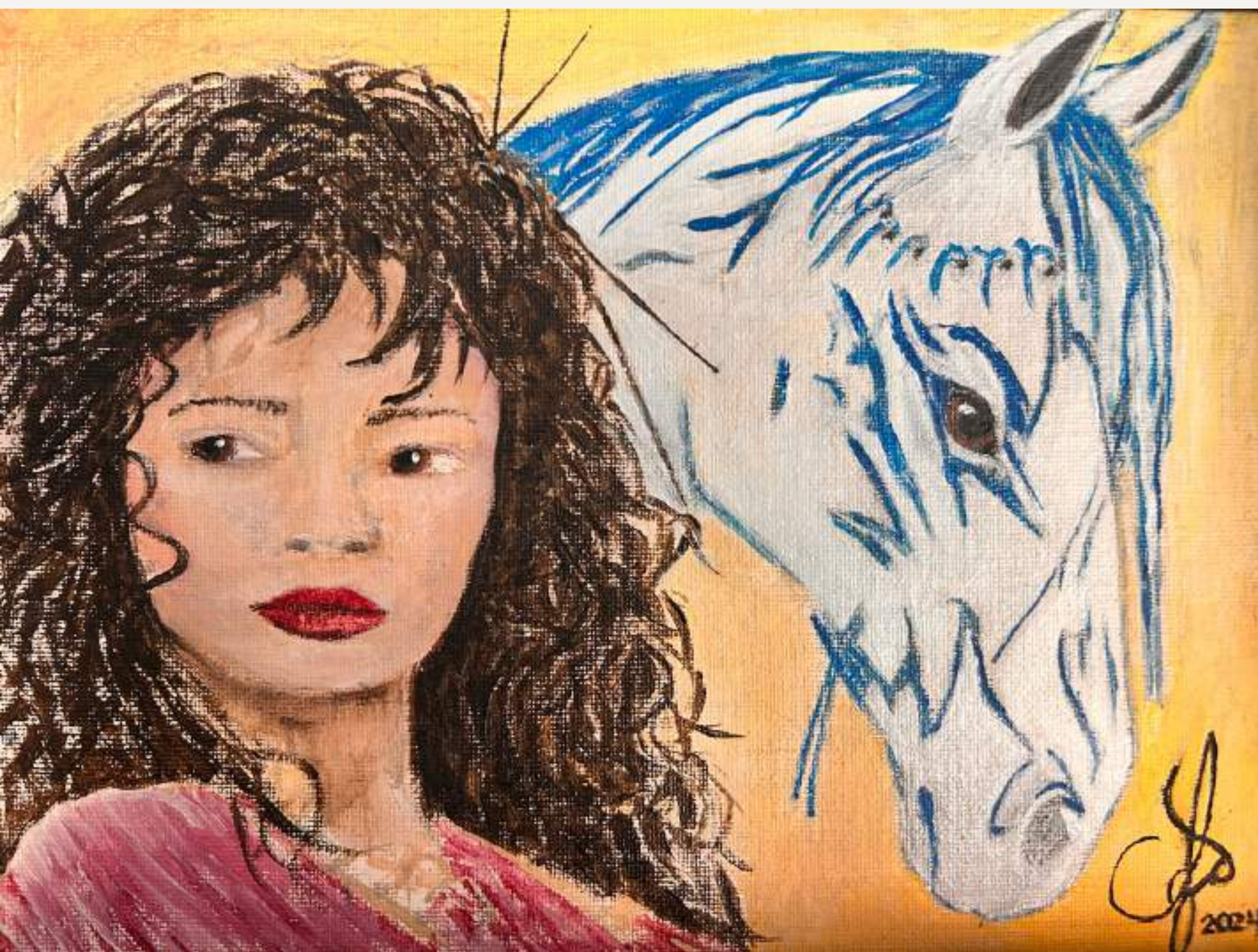


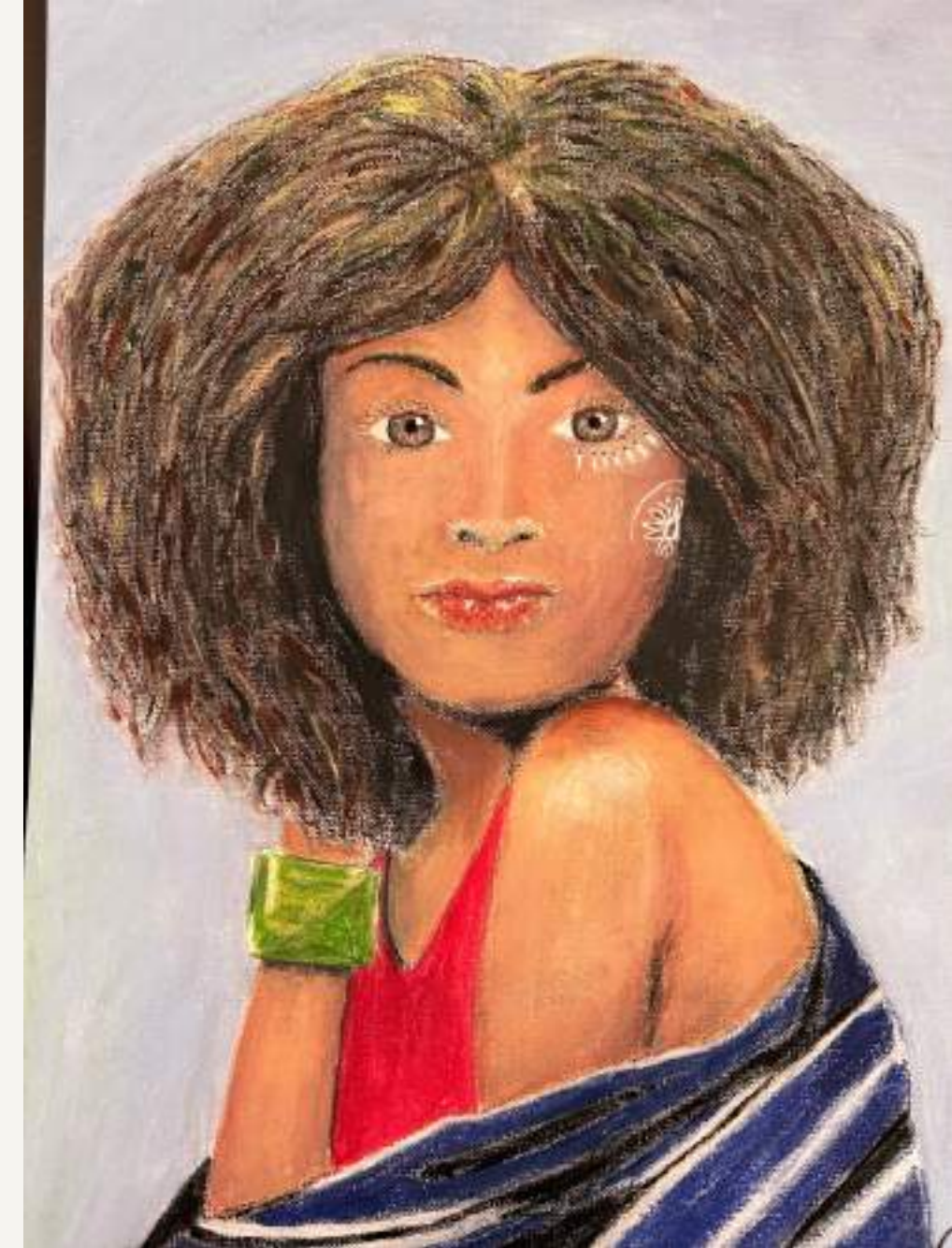
**„QUAND LA
VÉRITÉ N'EST
PAS LIBRE, LA
LIBERTÉ N'EST
PAS VRAIE“**
Jacques Prévert



Olympiade 2024-2025 : Jacques Prévert











Atelier de poterie au lycée Gustave Adolf

Rangement pour smartphones en salle de classe



Recharge pour ordinateurs portables
ou tablettes



TRAVAIL DE
GROUPE



CHANGEMENT
DE BINÔME



CHANGEMENT DE
PLACE DU PROF ET
DE L'ÉLÈVE



PARTICIPATION
TRÈS ACTIVE DE
TOUS LES ELÈVES



TRAVAIL DE GROUPE FACILITÉ PAR DU MATÉRIEL ADAPTÉ



Labo de sciences



Tables pour travaux en îlots



**Le mobilier facilite
le travail de groupe.**

Une journée de
l'Europe au lycée de
Perg pour célébrer
l'Union européenne

Bienvenue au
musée interactif français
de PERG, où l'élégance
rencontre la découverte
(terre tulemar PERGi Prantsuse ^{interaktiivsesse} muuseumisse)
KUS ELEGANTS KOHTUB AVASTUSTEGA



Dans chaque salle du lycée de Perg, les élèves ont présenté un pays d'Europe. Nous avons goûté aux spécialités qu'ils ont préparées. C'était délicieux !



Les élèves ont mis les tenues traditionnelles des pays européens qu'ils présentaient.

SALLE DÉDIÉE À LA SUÈDE

NOUS AVONS DÉCOUVERT MIDSOMMAR : LA FÊTE SUÉDOISE DE LA SAINT-JEAN

EN SUÈDE, LE 21 JUIN, ON DANSE
AUTOUR D'UN GRAND TOTEM
(MAYPOLE) COUVERT DE FLEURS
POUR CÉLÉBRER LE JOUR LE
PLUS LONG DE L'ANNÉE.



Olympiade

Il s'agit d'un concours organisé chaque année,
auquel tous les lycéens participent.

Olympiade

Un thème est choisi pour l'année 2025-2026 : ce sera l'île de
la Réunion !



Bonne idée à appliquer chez nous :

**Préparer un cours en fonction des partenaires Erasmus qui
viendront en 2025-2026 :**

- Espagnols
- Italiens
- Norvégiens

Les inclure, les solliciter, les faire participer.



Atelier d'échecs

Infrastructures sportives omniprésentes





Lycée français



Dans les couloirs, des photos des élèves majors diplômés



Tallinn, une ville d'histoire depuis le Moyen Age





Une pharmacie médiévale encore en activité



Suspendu au plafond, ce crocodile empaillé était destiné à effrayer les voleurs. Superstitieux, ces derniers n'osaient pénétrer dans ce lieu protégé par une telle bête !

Tout est écrit en latin !



**Ici est la véritable demeure de Dieu
et la porte du ciel.**



Ora et labora : prie et travaille.

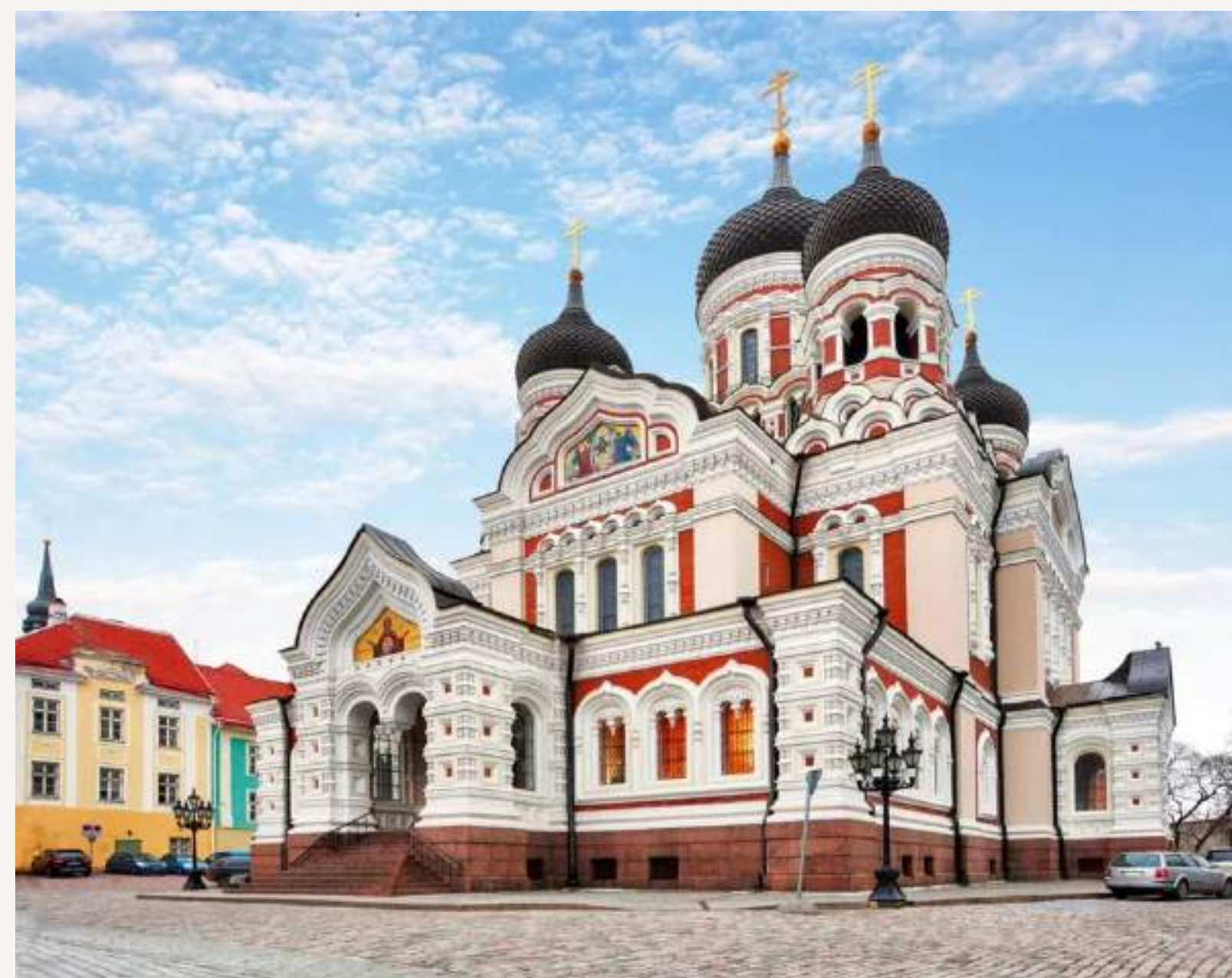
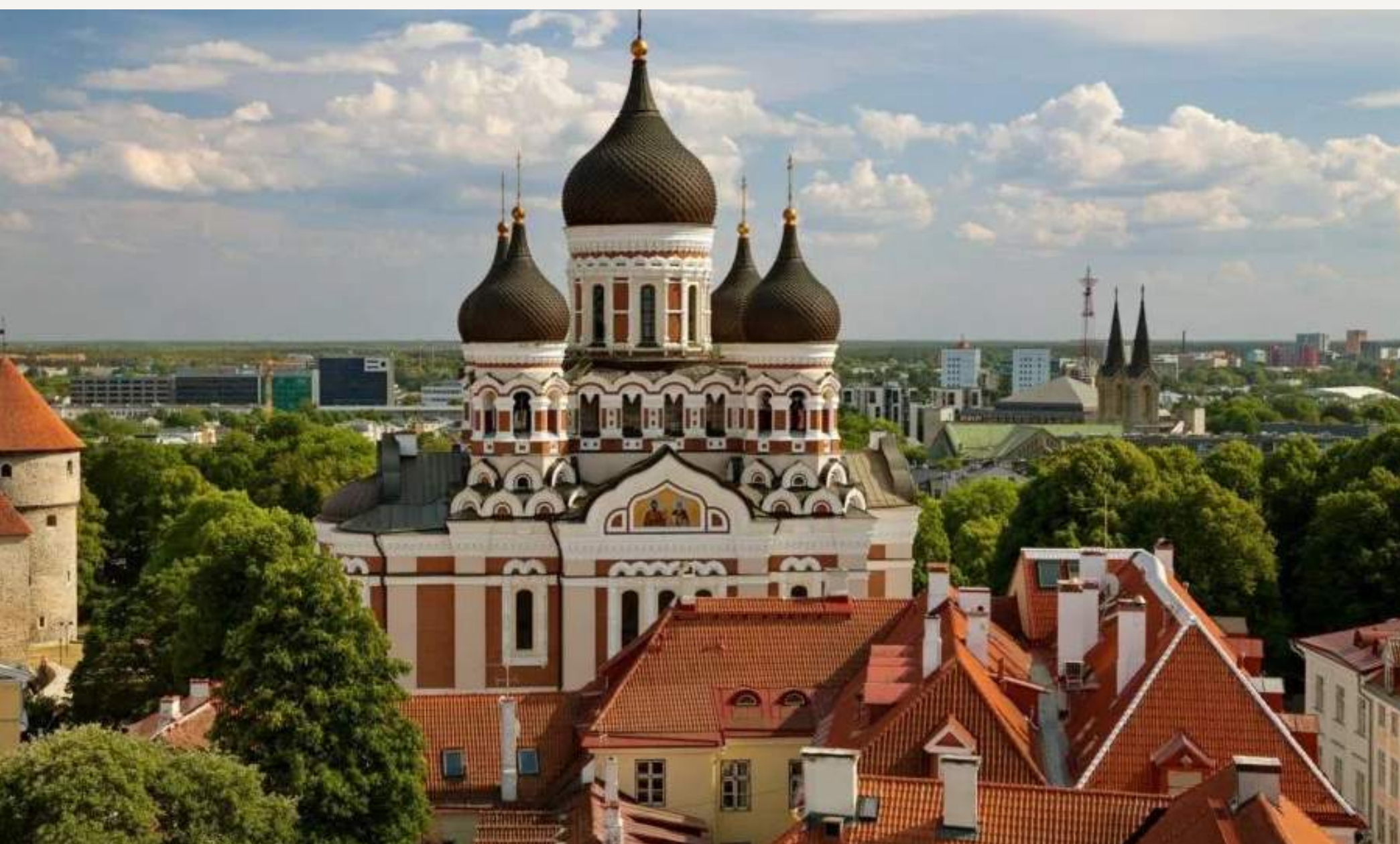


**Le marché
aux fleurs est ouvert
24H/24. Les hommes
infidèles peuvent ainsi
se faire pardonner de
leur nuit festive à tout
moment !**





Passage Sainte-Catherine



Cathédrale Alexander Nevski

Musée Rocca al mare



Ecole estonienne traditionnelle : le maître habitait sur place.

**Nos collègues ont
concocté de
délicieuses
spécialités
estoniennes pour
nous.**



**Nous avons été
chaleureusement
accueillis !**





Toasts aux sprats : un délice !

Ce que nous a apporté ce séjour en Estonie :

- renforcement des liens avec les collègues que nous avons reçus en février
- meilleure compréhension des rapports entre l'Estonie et la Russie
- prise de conscience du prestige de la culture française
- découverte de ce qui est fait pour le développement durable
- réflexion autour de nos pratiques
- perfectionnement de notre anglais grâce à nos échanges
- volonté de faire rayonner davantage la culture européenne dans notre établissement
- enrichissement culturel
- cohésion de l'équipe éducative
- renforcement de notre sentiment d'appartenance à l'Europe

Explication du haut niveau de réussite en Estonie

un esprit compétitif et travailleur

une valorisation de l'excellence et de la réussite

le plaisir de parler plusieurs langues (voyages scolaires)

des tests nationaux nombreux

une sélection à l'entrée du lycée

de petits effectifs

une grande autonomie des établissements

du matériel de pointe

une participation active de tous les élèves

chaque cours annulé est remplacé.



MERCI À TOUS !

CRÉDITS PHOTOS ET VIDÉOS :
CHRISTIAN IGNACE, VÉRONIQUE
ALEXANDRINO, ROMAIN GONTHIER,
SOPHIE CHANE-HIME, MORGANE
SALVAN, ESTELLE BOYER

CÉLÉBRONS ENSEMBLE LA DIVERSITÉ ET
L'ENRICHISSEMENT PERSONNEL GRÂCE À
ERASMUS+ !



=> DÉCOUVERTES, PARTAGE,
OUVERTURE D'ESPRIT,
SENTIMENT D'APPARTENIR À
L'EUROPE



