

## Les débouchés

### \* Débouchés en terme de métier

- ⇒ Assistant de gestion PME/PMI
- ⇒ Assistant commercial
- ⇒ Assistant de direction
- ⇒ Assistant comptable
- ⇒ Assistant administratif
- ⇒ Assistant polyvalent
- ⇒ Assistant juridique
- ⇒ Assistant en RH
- ⇒ Assistant de gestion de personnel

### \* Débouchées en terme d'études

- ⇒ Licence en gestion
- ⇒ Licence économie gestion
- ⇒ Licence gestion des entreprises
- ⇒ Licence en alternance
- ⇒ Ecole de commerce
- ⇒ Bachelor
- ⇒ DUT

## Qualités requises

Autonomie

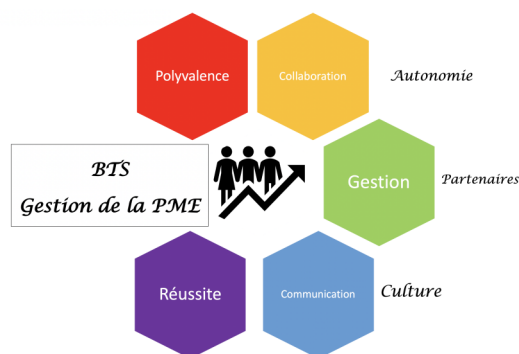
Une forte dimension relationnelle

Esprit d'équipe

De l'ambition

Discrétion

Polyvalence



Sens des responsabilités,  
de l'organisation,  
de l'observation

## BTS GPME

*Lycée Boisjoly Potier*



*BTS*

*GESTION*

*DE LA PME*

1, rue Ignaz Pleyel  
CS 91007  
97831 Le Tampon Cédex  
Tél. : 02 62 57 90 30  
Mél : ce.9741087n@ac-reunion.fr  
Site : <http://lycee-boisjoly-potier.ac-reunion.fr/>

## Qu'est-ce que c'est ? Qui peut le faire ?

### \* Qu'est-ce que c'est ?

Le BTS GPME rénove le BTS Assistant de gestion de la PME-PMI. Il met au cœur de son programme les compétences généralistes de la gestion d'entreprise afin d'acquérir une **vision complète de la PME** (Petite ou Moyenne Entreprise).

Ce BTS se déroule sur une période de **2 ans** et permet ainsi d'obtenir un **diplôme BAC+2**.

### \* Qui peut le faire ?

Le BTS GPME, diplôme d'État, est accessible avec le niveau BAC, notamment les **baccalauréats professionnels de Gestion Administration** ainsi que les **baccalauréats technologiques STMG**.

## Stages et Ateliers

### \* Stages

⇒ 2 périodes de stages pour une **durée totale de 12 semaines** au minimum. Un stage de 6 semaines consécutives en première année puis un second de 6 semaines en deuxième année.

⇒ Permettent de **mettre en pratique les connaissances acquises, de forger ses premières expériences**.

⇒ Servent au support de l'élaboration de CCF (contrôles en cours de formation).

### \* Ateliers

Les ateliers de professionnalisation sont conçus pour l'appropriation des compétences professionnelles, le développement de la **polyvalence** et de l'identité professionnelle et la préparation aux stages.

## Les différentes matières

Matières	Epreuve durée/coef
Culture générale et expression	Écrit 4h / coef 4
Langue vivante	Écrit 2h / Oral 2×20min Coef 3
Culture économique, juridique, managériale	Écrit 4h / coef 6
Gérer les relations avec les clients et les fournisseurs	CCF et pratique 1h / Coef 6
Participer à la gestion des risques de la PME (2e année)	Oral 30min / Coef 4
Gérer les personnel et participer à la GRH (2e année)	Écrit 2h30 / Coef 4
Soutenir le fonctionnement et le développement	Écrit 4h30 / Coef 6
Communication	Transversale
Atelier de professionnalisation	