

Nom : Prénom : Classe :	EXERCICES SVT – 4^{ème} – Transmission de la vie		
	Compétences du socle		
S'informer à partir de schéma, d'un texte			
Mettre en relation des informations			

EXERCICE 1 : Donne la définition des mots suivants.

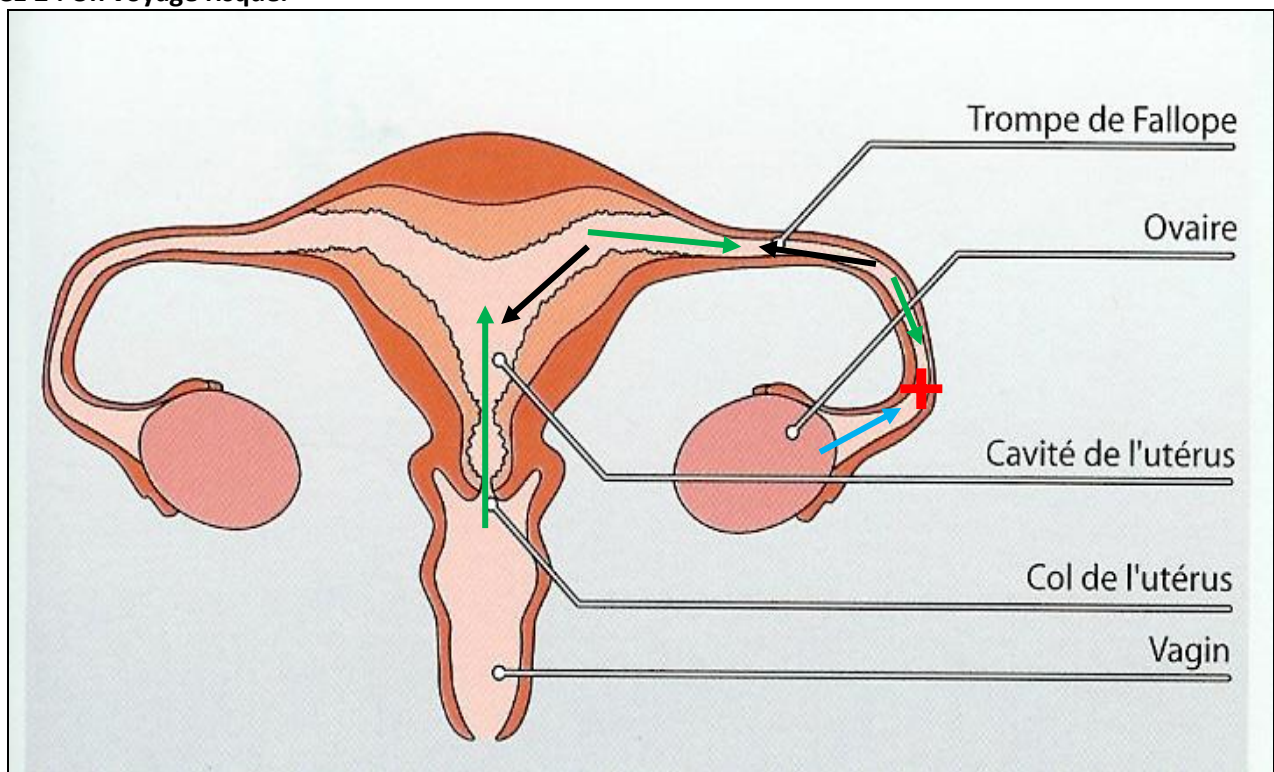
a. Contraception (donne 2 exemples) : La contraception est l'ensemble des méthodes visant à empêcher une grossesse.

Exemple : le préservatif (qui protège également contre les IST), la pilule ou l'implant.

b. Nidation : La nidation correspond à la fixation du jeune embryon dans la muqueuse utérine.

c. Cellule-œuf : La cellule-œuf est le résultat de la fécondation d'un ovule par un spermatozoïde.

EXERCICE 2 : Un voyage risqué.



1. Indique les lieux de l'éjaculation et de l'ovulation.

L'éjaculation a lieu dans le vagin et l'ovulation libère un ovule dans les trompes.

2. Trace par une flèche bleu le trajet de l'ovule et par une flèche verte le trajet des spermatozoïdes jusqu'au lieu de la fécondation que tu marqueras d'une croix.

3. Trace en noir le trajet de l'embryon jusqu'à la nidation.

4. Explique pourquoi, à la suite d'une fécondation réussie, les règles ne surviennent pas.

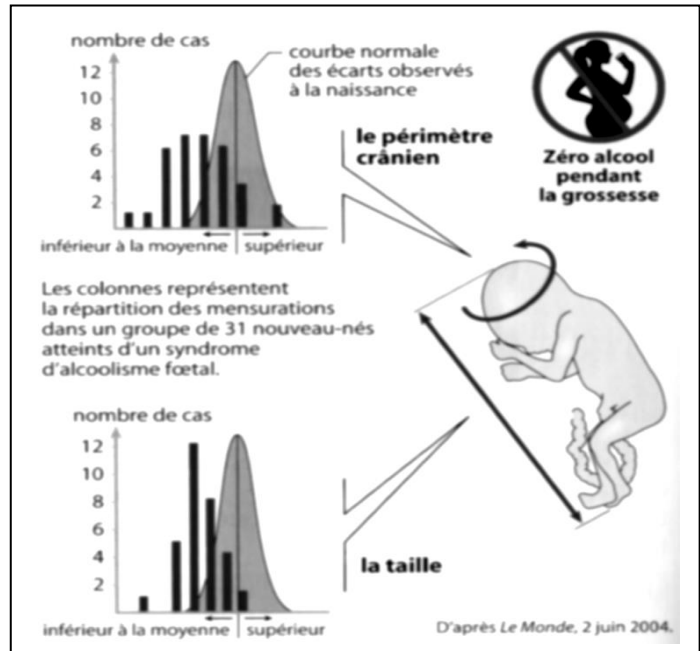
Suite à une fécondation réussie, la cellule œuf commence à se diviser et se déplace vers l'utérus où il se fixe dans la muqueuse. C'est pour cela que les règles ne surviennent pas.

Exercice 3 : Alcool et grossesse.

Alcool et grossesse, le bébé trinque

L'alcool est un poison pour le fœtus même à faible dose. Les médecins estiment que les femmes enceintes ne sont pas assez informées des dangers qui menacent le développement de leur bébé. En 2004, 7 000 femmes ont donné naissance à des enfants touchés par l'alcool dont la moitié gravement.

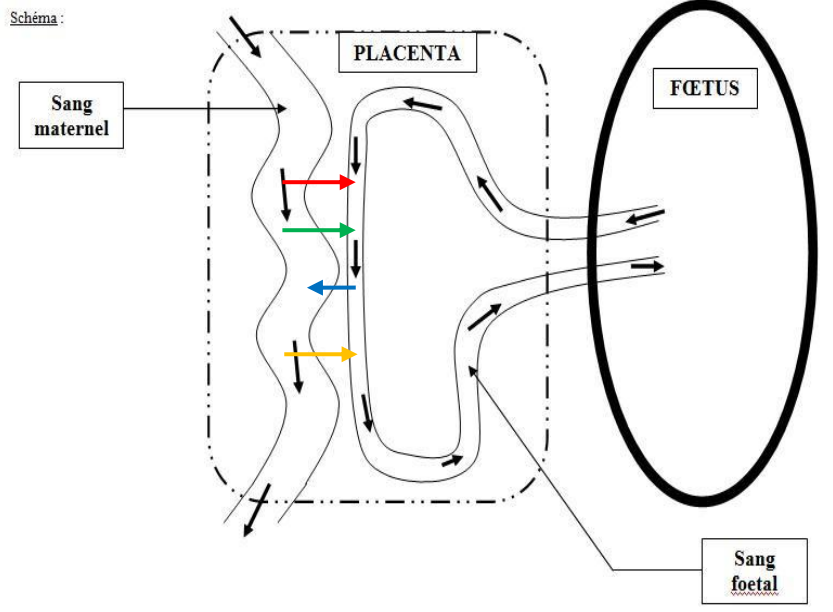
C'est le cerveau du bébé qui est le premier touché par l'alcool. Il est en effet toxique pour les cellules nerveuses et peut être responsable d'un retard mental. Certains spécialistes estiment que boire un ou deux verres d'alcool par jour expose le fœtus aux avortements spontanés, à des malformations du visage, des troubles de croissance ainsi qu'à une naissance prématurée.



1. a) Expliquez comment l'alcool absorbé par la mère peut se retrouver dans le sang du fœtus.

Le sang de la mère et celui du fœtus sont en contact étroit au niveau d'une structure temporaire qui permet de réaliser de nombreux échanges nutritifs entre la mère et son enfant : il s'agit du placenta. D'autres substances peuvent également traverser le placenta, par exemple les drogues certains médicaments... C'est par cette structure que l'alcool absorbé par la mère se retrouve dans le sang du fœtus.

b) Représentez par un schéma simple l'ensemble des échanges effectués entre la mère et le fœtus.



La flèche rouge représente le trajet de l'oxygène

La flèche bleue représente le trajet du dioxyde de carbone (CO₂)

La flèche verte représente le trajet des substances nutritives (glucose...)

La flèche orange représente le trajet des substances nocives (drogues, alcool, médicaments...)

2. Recherchez dans le texte et les graphiques les effets de l'alcool sur le développement du fœtus.

Avortements spontanés, retard mental, malformations du visage, troubles de la croissance, naissance prématurée ...