

Activité 5 : Identifier la reproduction sexuée chez les animaux (livre p : 112)

Question 1. Indiquer à quelle étape du cycle de vie correspond le mélange effectué par le pisciculteur.

Question 2. Nommer la ou les espèce(s) chez laquelle il y a un accouplement.

Question 3. Indiquer ce qui permet la formation d'un alevin.

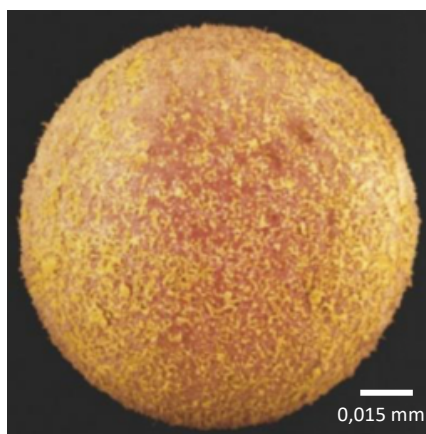
Question 4. Expliquer comment est permise la rencontre entre les spermatozoïdes et l'ovule chez chaque espèce.

Question 5. Compléter le tableau comparant la reproduction sexuée d'une truite et d'une vache.

Nom de l'animal		
Milieu de vie		
Nom des cellules reproductrices mâles		
Nom des cellules reproductrices femelles		
Accouplement (oui/non)		

Activité 6 : Comprendre le développement d'un nouvel être humain

Question. Montrer que le bébé grandit et grossit au cours de son développement grâce aux documents ci-dessous.



Une cellule-œuf humaine.

Elle est issue de la rencontre, dans le corps de la femme, de deux cellules reproductrices : l'ovule émis par la femme, le spermatozoïde émis par l'homme.

Une femme enceinte passe une échographie qui permet d'observer le fœtus dans son corps. On peut par exemple mesurer sa croissance et observer le bon fonctionnement de ses organes.





Échographie 3D d'un fœtus à 5 mois de grossesse.
Le fœtus est formé de cellules provenant de la multiplication de la cellule-œuf. À 5 mois, il pèse en moyenne 500 à 600 g et mesure 25 à 30 cm.



Un nouveau-né. À la naissance, tous les organes du bébé sont fonctionnels, mais il a besoin de nombreux soins parentaux. En moyenne, un nouveau-né pèse 3 kg à 3,5 kg et mesure 50 cm.

Rappels

Parmi les affirmations suivantes, choisir la réponse exacte.

1. La matière organique est : a. La matière contenue dans les roches. b. La matière produite par les êtres vivants. c. La matière céleste. d. La matière produite uniquement par les animaux.	2. Les besoins des plantes vertes sont : a. Eau, sels minéraux et lumière. b. Sels minéraux uniquement. c. Eau et matière organique. d. Eau et lumière.	3. Les besoins des animaux sont : a. Eau et matière organique. b. Eau et lumière. c. Eau et sels minéraux. d. Eau et viande.
--	--	---

Activité 1 : Construire une chaîne alimentaire

Question 1. A partir des données ci-dessous, construire deux chaînes alimentaires en partant du pommier.

Aide : utiliser une flèche pour indiquer qu'un être vivant « est mangé par » un autre. Ne pas oublier de le noter en légende et d'écrire un titre.

L'animal	Son menu
Chenille du paon du jour	Feuille du pommier
Guêpe	Nectar de fleur de pommier
Rouge-gorge	Guêpe, Chenille, Pomme
Mésange charbonnière	Guêpe, Chenille
Chat sauvage	Mésange, Rouge-gorge

Quelques animaux et les aliments à leur menu.